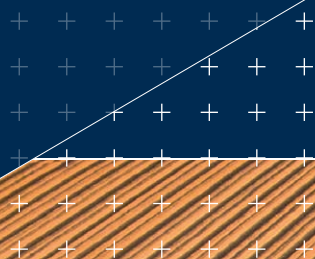


# Trimble Agriculture

Lakša poljoprivreda sa preciznošću



**PORTFOLIO**  
PROIZVODA





## Sadržaj

Uvod	5
Ciklus proizvodnje useva	6–7
Navigatori	8–9
Poređenje navigatora	10–11
Navigacioni kontroleri	13
Usluge korekcije	14–15
Sistemi za automatsko upravljanje	16–17
Precision-IQ softver	18–19
Kontrola primene inputa	20–21
Setva	22–23
Upravljanje mineralnim đubrivima	24
Zaštita useva	25
Tačkasto prskanje	26–27
Ravnanje i drenaža zemljišta	28–29
Upravljanje imanjem	30–31
Globalna mreža zastupnika	32
Saznajte više pomoću Trimble alatki	33





Trimble Agriculture pruža inovativna rešenja pogodna za korisnike koja rešavaju složene tehnološke izazove na celokupnom imanju. Ona omogućavaju poljoprivrednicima i savetodavcima da izdvoje optimalne resurse za proizvodnju bezbednog i pouzdanog snabdevanja hranom na profitabilan i ekološki održiv način. Pokrivajući sva godišnja doba, useve, terene i veličine imanja, Trimble® rešenja se mogu koristiti na većini mašina na imanju, bez obzira na proizvođača.

Kompanija Trimble pomaže poljoprivrednicima da tokom cele godine, kako prilikom planiranja tako i na terenu, obave sav posao pametnije, brže i efikasnije. Da bismo omogućili bolje donošenje odluka, pružamo mogućnost integrisanja podataka, radi razmene i upravljanja njima dok u isto vreme unapređujete radnu efikasnost povezivanjem sa eksternim agronomom i pojednostavljujete usklađenost sa propisima. Trimble rešenja obuhvataju navođenje i upravljanje, kontrolu primene inputa, rešenja za ravnanje i drenažu, setvu, upravljanje mineralnim đubrivima, zaštitu useva, desktop i cloud softverska rešenja za upravljanje podacima, kao i usluge korekcije.

Jednostavno rečeno, kompanija Trimble Agriculture omogućuje lakšu poljoprivredu sa preciznošću.

Više informacija o kompaniji Trimble Agriculture možete pronaći na:

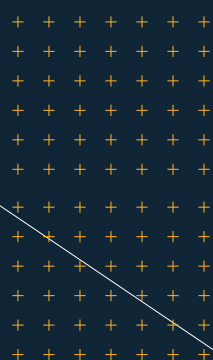
[agriculture.trimble.com](http://agriculture.trimble.com)

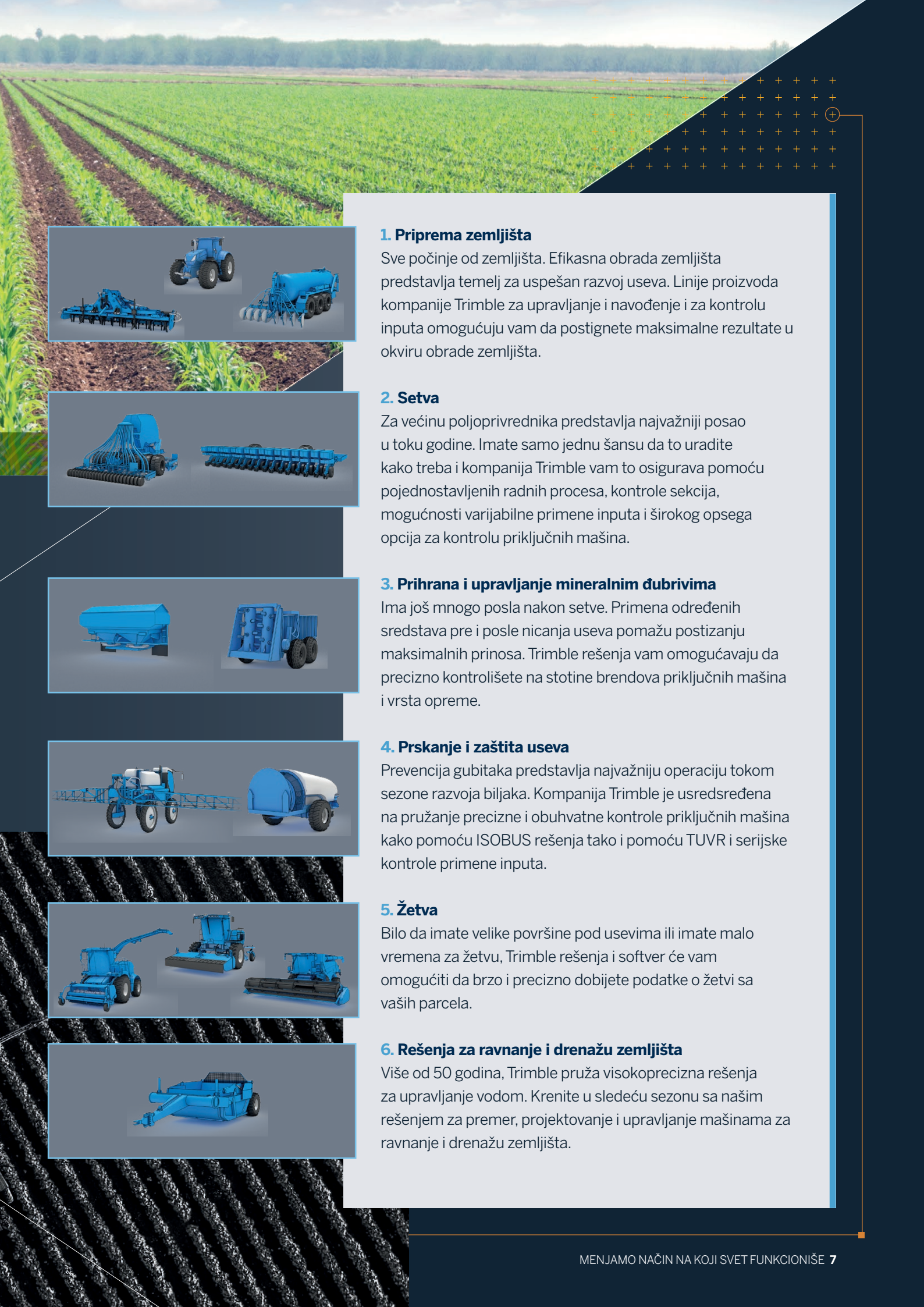


## Ciklus proizvodnje useva

Rešenja za svaku fazu ciklusa proizvodnje useva

Dok troškovi poljoprivredne proizvodnje rastu, regulatorna tela pozivaju na smanjenje upotrebe hemijskih preparata, a efikasna upotreba zemljišta i vode i dalje je u ekspanziji. Sada je važnije nego ikad da poljoprivrednici prioritet daju rešenjima za preciznu poljoprivredu, koja povećavaju produktivnost, poput rešenja koja nudi Trimble Agriculture. U nastavku je pregled operacija i aktivnosti na polju koje podržavamo sa jednostavnim, fleksibilnim i skalabilnim rešenjima.





### 1. Priprema zemljišta

Sve počinje od zemljišta. Efikasna obrada zemljišta predstavlja temelj za uspešan razvoj useva. Linije proizvoda kompanije Trimble za upravljanje i navođenje i za kontrolu inputa omogućuju vam da postignete maksimalne rezultate u okviru obrade zemljišta.



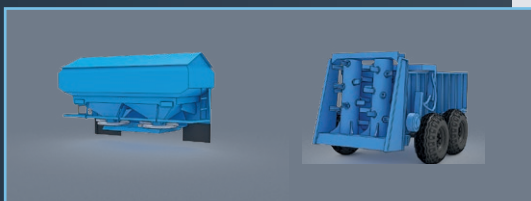
### 2. Setva

Za većinu poljoprivrednika predstavlja najvažniji posao u toku godine. Imate samo jednu šansu da to uradite kako treba i kompanija Trimble vam to osigurava pomoću pojednostavljenih radnih procesa, kontrole sekcija, mogućnosti varijabilne primene inputa i širokog opsega opcija za kontrolu priključnih mašina.



### 3. Prihrana i upravljanje mineralnim đubrivima

Ima još mnogo posla nakon setve. Primena određenih sredstava pre i posle nicanja useva pomažu postizanju maksimalnih prinosa. Trimble rešenja vam omogućavaju da precizno kontrolišete na stotine brendova priključnih mašina i vrsta opreme.



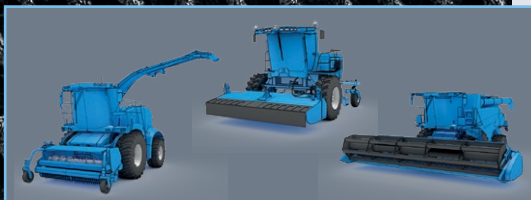
### 4. Prskanje i zaštita useva

Prevenција gubitaka predstavlja najvažniju operaciju tokom sezone razvoja biljaka. Kompanija Trimble je usredsređena na pružanje precizne i obuhvatne kontrole priključnih mašina kako pomoću ISOBUS rešenja tako i pomoću TUVR i serijske kontrole primene inputa.



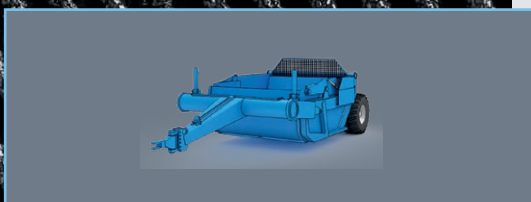
### 5. Žetva

Bilo da imate velike površine pod usevima ili imate malo vremena za žetvu, Trimble rešenja i softver će vam omogućiti da brzo i precizno dobijete podatke o žetvi sa vaših parcela.



### 6. Rešenja za ravnjanje i drenažu zemljišta

Više od 50 godina, Trimble pruža visokoprecizna rešenja za upravljanje vodom. Krenite u sledeću sezonu sa našim rešenjem za premer, projektovanje i upravljanje mašinama za ravnjanje i drenažu zemljišta.



## Navigatori

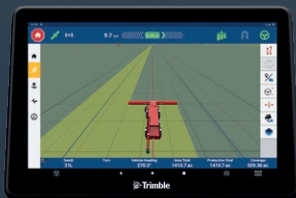
Trimble navigatori oslanjaju se na jednostavan interfejs, Precision-IQ™, koji omogućava kontrolu i upravljanje svim poljoprivrednim operacijama. Navigatori osjetljivi na dodir, bazirani na operativnom sistemu Android, pouzdano prate i mapiraju informacije sa parcela u realnom vremenu. Odaberite opciju koja će najbolje zadovoljiti potrebe vašeg imanja.



### Navigator GFX-1260™

Naš vodeći navigator od 30 cm odlikuju moćne performanse i brzine učitavanja i obrade podataka, koje su potrebne za najteže i najsloženije radne zadatke poljoprivrednika.

- Pouzdan navigator, maksimalno povećava vreme rada i omogućava operaterima da rade i danju i noću
- Kompatibilan je sa skoro svim mašinama, nezavisno od brenda ili modela
- Intuitivan interfejs omogućuje kako iskusnim tako i manje iskusnim rukovaocima jednostavan i efikasan rad
- Povezanost između servera, kancelarije i navigatora pruža pristup podacima o imanju u realnom vremenu što omogućuje efikasno donošenje odluka



### Navigator GFX-1060™

Najnoviji Trimble navigator od 25 cm unapređuje korisničko iskustvo. Zahvaljujući bržoj obradi podataka, većoj memoriji i većem kapacitetu za čuvanje podataka, ovaj robusni navigator olakšava rukovanje čak i prilikom najsloženijih radnih zadataka na imanju.

- Modularna tehnologija dozvoljava ovom rešenju da ide u korak sa svakodnevnim zahtevima
- ISOBUS kompatibilnost omogućuje kombinovanje voznog parka u okviru raznih brendova
- Prepoznatljiv Precision-IQ interfejs pomaže u upravljanju svim operacijama na njivi i imanju
- Robustan dizajn pruža dugotrajnu pouzdanost u zahtevnim uslovima



## TeamViewer QuickSupport daljinska tehnička podrška

Izazovi ili potreba za podrškom operatera mogu da se dese bilo kada, bilo gde. Kada je najbliži tehničar udaljen nekoliko sati, **TeamViewer QuickSupport sa daljinskom tehničkom podrškom** omogućuje tehničaru da pristupi i proceni status vašeg GFX navigatora i Trimble sistema na terenu. Vaš diler sada može da vidi i kontroliše povezane navigatore iz svoje kancelarije kako bi rešio probleme rukovaoca u vozilu.

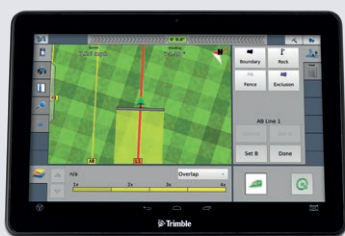
Napomena: ova verzija TeamViewer-a sa aktivnom daljinskom tehničkom podrškom nije podržana na navigatoru TMX-2050™, radi samo na GFX navigatorima uz neophodnu internet konekciju.



### Navigator GFX-350™

Ovaj navigator od 18 cm pruža izvanrednu funkcionalnost i jednostavnu instalaciju, omogućuje automatsko upravljanje i kontrolu inputa za svako imanje u okviru ekonomičnog paketa.

- Njegova izdržljiva konstrukcija omogućuje svakodnevnu upotrebu na raznim vozilima i u poljoprivrednim radovima
- Kompatibilan je sa širokim asortimanom kontrolera za navođenje i sistema za automatsko upravljanje u zavisnosti od željenih performansi
- Višestruke opcije za povezivanje koje omogućuju efikasnu razmenu podataka između svih segmenata proizvodnje
- ISOBUS funkcionalnost omogućuje maksimalnu kompatibilnost



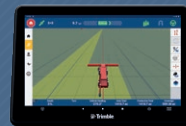
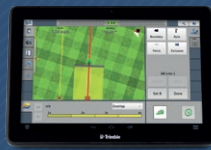
### Navigator TMX-2050

Već dobro poznati tip navigatora od 30 cm pruža pristup aplikaciji FMX® Plus, istovremeno zadržavajući kompatibilnost sa interfejsom Precision-IQ i Trimble App Central.

- Podržava više prijemnika koji su neophodni za realizaciju rešenja za ravnjanje i drenažu ili upravljanje priključnim mašinama
- Kompatibilan je sa svim brendovima i modelima samohodnih mašina
- Operativni sistem Android vam omogućuje fleksibilno i intuitivno korisničko iskustvo i brzu i laku primenu
- Prilagodljivi navigator sa mogućnošću pomeranja i isključivanja prikaza na ekranu prema potrebama korisnika

# Poređenje navigatora

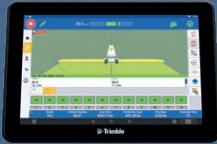
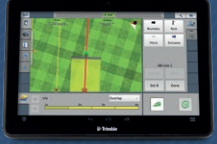


## Aplikacija Precision-IQ



Tehničke specifikacije	GFX-1260	TMX-2050	GFX-1060	GFX-350
Veličina ekrana	30,7 cm	30,7 cm	25,6 cm	17,1 cm
Memorija	32 GB	16 GB	32 GB	16 GB
RAM	4 GB	1 GB	4 GB	1 GB
USB portovi	2	2	2	1
100Base-T1 (BRR portovi)	2	0	1	1
CAN portovi	3	2	3	1
Podrška za eksternu kameru	2	2	2	1
Procesor (CPU)	Quad-Core iMx8 PLUS 4x Cortex A53@1,2 GHz 1x Cortex A72@1,6 GHz 64 bita	Quad-Core iMx6 PLUS 4x Cortex A9@1 GHz 32 bita	Quad-Core iMx8PLUS 4x Cortex A53@1,2 GHz 1x Cortex A72@1,6 GHz 64 bita	Quad-Core iMx6 PLUS @1 GHz
Prednja kamera	Nizak nivo osvetljenja, u boji, 1,0 milion piksela, 720 p	1,0 milion piksela, 720 p	Nizak nivo osvetljenja, u boji, 1,0 milion piksela, 720 p	/
Bluetooth®	Bluetooth 5	/	Bluetooth 5	Bluetooth 4.1
Wi-Fi	2,4 i 5 GHz	Opciono	2,4 i 5 GHz	2,4 GHz
<b>Funkcije povezane sa softverom</b>				
Funkcija AutoSync™	Opciono	Opciono	Opciono	Opciono
Dozvole operatera	Opciono	Opciono	Opciono	Opciono
Korišćenje	Opciono	Opciono	Opciono	Opciono
Radni nalozi	Opciono	Opciono	Opciono	Opciono
<b>Mogućnosti navođenja</b>				
Uvratine, AB, A+, kriva, kružno navođenje, kreiranje pristupnih puteva, kreiranje stalnih tragova, navođenje na stalne tragove	Standardno	Standardno	Standardno	Standardno
Navođenje na liniju	Standardno	Standardno	Standardno	Standardno
Povratak na tačku	Standardno	Standardno	Standardno	Standardno

### LEGENDA

- **Standardno** – uključena funkcionalnost
- **Opciono** – funkcionalnost zahteva dodatnu licencu
- **Nije dostupno**

					
<b>Licence za kontrolu primene inputa</b>		<b>GFX-1260</b>	<b>TMX-2050</b>	<b>GFX-1060</b>	<b>GFX-350</b>
Licenca za Field-IQ™		Opciono	Standardno	Opciono	Opciono
ISOBUS univerzalni terminal		Opciono	Standardno	Opciono	Opciono
ISOBUS kontroler zadatka		Opciono	Opciono	Opciono	Opciono
Mape doziranja inputa – višeslojni, različiti fajlovi, unos .shp fajlova i ISO XML		Opciono	Opciono	Opciono	Opciono
Serijska veza i TUVR		Opciono	Opciono	Opciono	Opciono
Simultana kontrola više inputa		Opciono	Opciono	Opciono	Opciono
<b>Funkcije kontrole primene inputa</b>					
ISOBUS	Univerzalni terminal	Opciono	Standardno	Opciono	Opciono
	Kontroler zadatka (TC)	Opciono	Opciono	Opciono	Opciono
	Mogućnosti kontrole	Standardno-1 kanal	Standardno-1 kanal	Standardno-1 kanal	Standardno-1 kanal
		Do 6 kanala	Do 6 kanala	Do 6 kanala	Do 2 kanala
ISO TC kontrola sekcije	Do 255 sekcija	Do 255 sekcija	Do 255 sekcija	Do 24 sekcija	
Field-IQ	Mogućnosti kontrole	Opciono- 1 kanal	Standardno-1 kanal	Opciono- 1 kanal	Opciono- 1 kanal
		Do 6 kanala*	Do 6 kanala*	Do 6 kanala*	Do 2 kanala*
	Field-IQ kontrola sekcije	Do 48 sekcija	Do 48 sekcija	Do 48 sekcija	Do 24 sekcije*
	Field-IQ kontrolni izvršni elementi	Do 6	Do 6	Do 6	Do 2
	Nadgledanje populacije/praćenje rada sekcija	Do 96 redova	Do 96 redova	Do 96 redova	Do 48 redova
Informacije (populacija, singulacija, preskoci, preklapanja, razmaci)	Standardno	Standardno	Standardno	Opciono	
Serijska veza/ TUVR	Mogućnosti kontrole	Opciono- 1 kanal	Opciono- 1 kanal	Opciono- 1 kanal	Opciono- 1 kanal
		Do 6 kanala*	Do 6 kanala*	Do 6 kanala*	Do 2 kanala*
	Serijska veza/TUVR sekcijska kontrola	Do 255 sekcija	Do 255 sekcija	Do 255 sekcija	Do 24 sekcija
Druge funkcije	Varijabilna primena i kontrola sekcija	Standardno-1 kanal	Standardno-1 kanal	Standardno-1 kanal	Standardno-1 kanal
		Do 6 kanala*	Do 6 kanala*	Do 6 kanala*	Do 2 kanala*
	Multi-kanal/ Multi-proizvod	Opcija - omogućava 2-6 kanala	Opcija - omogućava 2-6 kanala	Opcija - omogućava 2-6 kanala	Opcija - omogućava 2 kanala
	WeedSeeker® 2 sistem	Opciono	Standardno	Opciono	Opciono

\*Svi dodatni kanali zahtevaju licencu Multi-kanal / Multi-proizvod

An aerial photograph of a tractor pulling a planter in a large agricultural field. The field is divided into sections with varying shades of brown and tan, indicating different stages of soil preparation or planting. A dense forest of green trees is visible on the right side. Overlaid on the image are several graphical elements: a semi-transparent blue rectangle in the upper right containing text, a circular white scale with tick marks around the tractor, and a grid of white dots at the bottom left. The overall theme is precision agriculture.

Centimetarska  
tačnost od  
samog početka

## Navigacioni kontroleri



Uz kupovinu kontrolera za navođenje NAV-900 dobijate i usluge korekcije kompanije Trimble CenterPoint® RTX tokom prve godine.

Iskusite najjednostavniji i najpouzdaniji način da ostvarite ponovljivost prohoda sa preciznošću od < 2,5 cm.

### Kontroler za navođenje NAV-900

Ovo je do sada najnapredniji GNSS prijemnik kompanije Trimble, napravljen za dugotrajan rad, sa širokim spektrom opcija od osnovne do visoke preciznosti. Instalira se na krov većine poljoprivrednih mašina i pruža pozicioniranje, navođenje i automatsko upravljanje.

- Veliki izbor korekcionih signala uključujući i GPS, GLONASS, Galileo, Beidou i QZSS konstelacije
- Ugrađen Bluetooth pojednostavljuje i olakšava povezivanje uređaja
- Koristite najmoćniji Trimble GNSS prijemnik za odlične performanse i u surovim uslovima



### Kontroler za navođenje NAV-500™

U kombinaciji sa GFX navigatorima, predstavlja pristupačno rešenje za višestruke GNSS satelitske korekzione signale.

- Osigurajte ekonomičnu, ponovljivu preciznost ispod jednog metra i potpunu pokrivenost imanja signalom tokom oranja, setve, prskanja i žetve na svim vašim parcelama
- Robusno, kompaktno kućište s lakoćom podnosi dugotrajan rad tokom eksploatacije
- Omogućuje pristup uslugama korekcije Trimble ViewPoint RTX® i pet satelitskih konstelacija
- Pruža mogućnost manualnog navođenja sa korekcijom poprečnog nagiba i kompatibilnost sa više opcija asistiranog upravljanja

## Usluge korekcije

Trimble je već skoro 40 godina vodeća kompanija na tržištu pozicioniranja i naše usluge korekcije predstavljaju osnovu svakog našeg rešenja za preciznu poljoprivredu. Povećanje profita moguće je postići primenom nekog od korekcionih signala.

Bez obzira na to gde se nalazite, Trimble ima širok izbor korekcionih signala za vaše imanje. Ostanite na pravcu uz ponovljivost prohoda, svakodnevno i tako iz godine u godinu, za primenu bilo kog inputa.



### CenterPoint RTX

Obezbeđuje visoku preciznost na celom imanju, bez gubljenja vremena na podešavanje, dodatnog hardvera ili prekida mobilnih usluga.

**CenterPoint RTX uključen tokom prve godine** kupovinom kontrolera za navođenje NAV-900!

- Ponovljiva preciznost: < 2,5 cm
- Vreme konvergencije:
  - < 2 minuta za CenterPoint RTX Fast
  - < 5 minuta za CenterPoint RTX sa ProPoint®
  - < 20 minuta za CenterPoint RTX
- Isporuka: Satelitski ili modem
- Kompatibilan sa: TMX-2050, NAV-900
- Pokrivenost: Videti kartu pokrivenosti



### CenterPoint VRS

Za izuzetno precizne GNSS korekcije putem internet modema bez potrebe za lokalnom baznom stanicom.

- Ponovljiva preciznost: < 2,5 cm
- Vreme konvergencije: Trenutno
- Isporuka: Internet modem
- Kompatibilan sa: TMX-2050, NAV-900
- Pokrivenost: Videti kartu pokrivenosti



### CenterPoint RTK

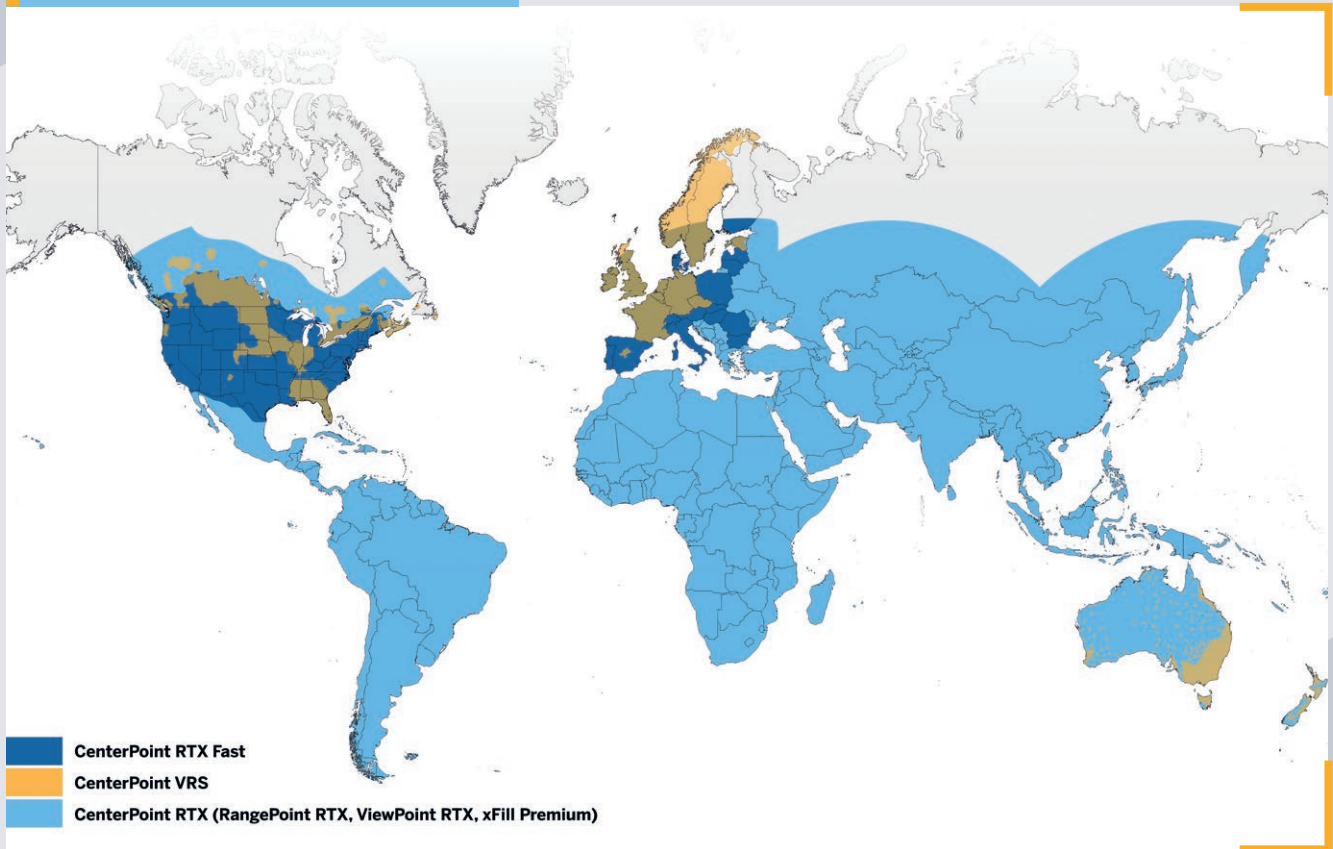
Za izuzetnu vertikalnu preciznost koja je potrebna kod radova povezanih sa rešenjima za ravnjanje i drenažu zemljišta, lokalna bazna stanica je neophodna.

- Ponovljiva preciznost: < 2,5 cm
- Vreme konvergencije: Trenutno
- Isporuka: Fiksna bazna stanica
- Kompatibilan sa: TMX-2050, NAV-900
- Pokrivenost: Opseg lokalne bazne stanice



Napomena: \*Ostvarene 95% vremena navedene performanse, ponovljivost prohoda i premera na terenu. Dostižna tačnost i vreme inicijalizacije mogu se razlikovati u zavisnosti od tipa i mogućnosti prijemnika i antene, geografske lokacije i atmosfere aktivnosti korisnika, nivoa scintilacije, zdravlja i dostupnosti GNSS sazvežđa i nivoa multipata, uključujući opstrukcije kao što su velika stabla i zgrade.

## Karta pokrivenosti



## Dodatni nivoi preciznosti

Za poljoprivredne operacije koje ne zahtevaju vrhunsku tačnost, dostupni su korekциони signali po pristupačnoj ceni.



### RangePoint® RTX

Za povećanu preciznost i veću produktivnost po pristupačnoj ceni.

- Preciznost između prohoda: < 15 cm
- Vreme konvergencije: < 5 minuta
- Isporuka: Satelit
- Kompatibilan sa: TMX-2050, NAV-900
- Pokrivenost: Globalno



### ViewPoint RTX

Za pouzdanu preciznost između prohoda za osnovne Trimble navigacione sisteme.

- Preciznost između prohoda: < 30 cm
- Vreme konvergencije: < 5 minuta
- Isporuka: Satelit
- Kompatibilan sa: NAV-500
- Pokrivenost: Globalno



## Sistemi za automatsko upravljanje

Kompanija Trimble nudi veliku mogućnost izbora sistema za automatsko i asistirano upravljanje vozilima i priključnim mašinama koji garantuju maksimalnu preciznost za sve poljoprivredne radove. Navigacija održava vaše mašine na pravcu nezavisno od reljefa njive ili uslova vožnje istovremeno doprinoseći bezbednosti putem smanjenja zamora rukovaoca.



### Autopilot™

#### Sistem za automatsko upravljanje

- Naš najbolji sistem za upravljanje održava vaše vozilo na putanji uz ponovljivu preciznost
- Može se instalirati direktno na hidraulični sistem vozila ili na vozilima sa fabričkom pripremom za automatsko navođenje



### Autopilot Motor Drive

#### Sistem

- Autopilot sistem sa elektromotorom identičnih karakteristika kao kod ostalih Autopilot sistema (CANbus, hidraulički)
- Dostupno je na stotine kompleta platformi za upravljanje vozilima više od 40 različitih brendova



Ostvarite do **10% uštede na inputima** pomoću Trimble rešenja za navođenje i upravljanje



### **EZ-Pilot® Pro**

**Sistem za asistirano upravljanje**

- Navođenje pri vožnji unazad do 15 sekundi radi pozicioniranja za sledeći prohod
- Visoke tačnosti upravljanja za MFWD i 4WD traktore, kao i kombajne



### **EZ-Pilot**

**Sistem za asistirano upravljanje**

- Ekonomična preciznost uz fleksibilan dizajn
- Pruža veoma precizno upravljanje po pristupačnoj ceni uz minimalnu brzinu kretanja od 1,6 km/h



### **EZ-Steer®**

**Sistem za asistirano upravljanje**

- Prenosivo, automatsko upravljanje za više modela vozila
- Pristupačno rešenje uz minimalna ulaganja



### **TrueTracker™**

**Sistem za aktivno upravljanje priključnim mašinama**

- Eliminira preklapanje na zahtevnim terenima putem aktivnog održavanja priključne mašine na pravcu nezavisno od pogonske mašine
- Koristi T3™ tehnologiju kompenzacije nagiba terena, ostvaruje ponovljivu tačnost prohoda koja pruža visoku preciznu kontrolu na teškim terenima za priključne mašine



### **TrueGuide™**

**Sistem za pasivno navođenje priključnih mašina**

- Koriguje položaj priključne mašine na liniju navođenja tako što upravlja traktorom
- Idealno rešenje za parcele pod nagibom



## Precision-IQ softver

Aplikacija Precision-IQ predstavlja naš intuitivni, jednostavan i napredan sistem za upravljanje parcelom kojim su opremljeni svi naši navigatori zasnovani na operativnom sistemu Android. Zahvaljujući ovom interfejsu, možete da precizno navodite vozilo na svakom proходу, precizno kontrolišete priključne mašine pri radu i razmenjujete podatke na celom imanju. I dalje razvijamo softver Precision-IQ dodajući mu sve više mogućnosti kada je reč o kontrolisanju svih vrsta poljoprivrednih radova. U nastavku su navedene neke ključne karakteristike za ovo fleksibilno i skalabilno rešenje.



### NextSwath™, tehnologija za okretanje na kraju prohoda

Uštedite vreme i povećajte produktivnost automatizacijom okretanja na kraju prohoda. NextSwath™ tehnologija okretanja na kraju prohoda automatski izračunava i izvršava najbolju moguću putanju za skretanje vozila i navođenje na sledeći prohod. Ova funkcija ne samo da štedi na gorivu i vremenu, već poboljšava prinos smanjenjem oštećenja useva i sabijanja zemljišta na uvratinama.

**Napomena:** Zahteva kontroler za navođenje NAV-900 i dodatnu softversku licencu.



### Bluetooth tag za priključne mašine

Smanjite vreme konfiguracije priključne mašine i greške rukovaoca prilikom povezivanja sa priključnim mašinama, uverite se da je izabrana ispravna mašina na navigatoru i brzo se vratite na posao pomoću Bluetooth taga. Ovi Bluetooth tagovi za automatsko prepoznavanje priključnih mašina se mogu koristiti sa svim GFX navigatorima.

**Napomena:** Zahteva kupovinu Bluetooth taga, licence za aktiviranje i GFX navigatora.



## Funkcija AutoSync

Automatski delite linije navođenja, imena polja, granice, obeležja, materijale, implemente profile, profile vozila i informacije o operateru u pozadini na svim povezanim uređajima u operaciji. Uštedite vreme na kreiranju i prenosu podataka između ekrana, smanjite ljudsku grešku deljenjem polja i AB linija i zadovoljite regulatorne zahteve kroz pojednostavljeni dokaz o izveštajima o plasmanu pomoću funkcije AutoSync.

**Napomena:** Zahteva licencu Trimble Ag Software, mobilni internet ili Wi-Fi, aplikaciju Precision-IQ i licencu za konekciju sa displejom.



## Radni nalozi

Ova funkcija uz Trimble Ag Software i Precision-IQ omogućava brži i lakši rad rukovodiocima imanja koji upravljaju velikim brojem operatera, parcela i useva. Radni nalozi pojednostavljaju upravljanje logistikom, dodeljivanje zadataka, praćenje napretka i brzo prilagođavanje kako bi se maksimalno povećala efikasnost i produktivnost imanja. Pomažu pri planiranju, delegiranju i praćenju rada na terenu tokom operacija.

**Napomena:** Zahteva licencu Trimble Ag Software, mobilni internet ili Wi-Fi, aplikaciju Precision-IQ i licencu za konekciju sa displejom.





## Kontrola primene inputa

Podešavanje norme i protoka inputa je neizostavni deo svake moderne operacije precizne poljoprivrede. Trimble rešenja za protok i kontrolu aplikacija pomažu poljoprivrednicima da precizno primene inpute, tačno tamo gde je to potrebno, na njihovim proizvodnim parcelama.



### Sistem za kontrolu inputa Field-IQ

Sistem za kontrolu primene inputa kompanije Trimble Agriculture predstavlja modularno rešenje za nadogradnju priključnih mašina.

- Automatska kontrola sekcija eliminiše preklapanja kontrolišući do 48 sekcija priključne mašine pomoću Tru Count Electric Row spojnice
- Ostvarite kompletnu kontrolu priključnih mašina bez obzira na brend ili model pomoću kontrole primene inputa
- Primenite mape za varijabilno doziranje inputa za setvu, sadnju, rasipanje mineralnog đubriva i prskanje



Uštedite  
**do 10% na troškovima inputa**  
pomoću Field-IQ



#### TUVR i serijska veza

Trimble Universal Variable Rate kontrola je komunikacioni protokol koji je dostupan na velikom broju kontrolera i omogućava kontrolu i uštedu inputa.

- Omogućite funkcije automatske kontrole protoka i sekcija pomoću opreme koju već imate
- Serijska veza i kontrola sekcija dostupne su za različite terminale, originalne fabričke ili neke druge
- Eliminirajte prekomernu primenu inputa i uštedite dragoceno vreme i novac



#### Field-IQ ISOBUS Control Solutions

Trimble Field-IQ ISOBUS nudi kontrolu primene inputa pomoću nadogradnje opreme za ISOBUS standardizovani protokol, čime se ostvaruje komunikacija između pogonske i priključne mašine.

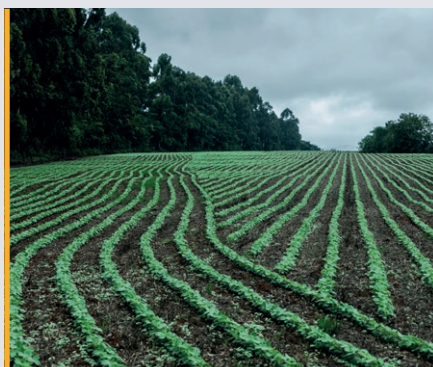
- ISOBUS protokoli omogućavaju poljoprivrednoj mehanizaciji da komunicira bez obzira na brend ili model, obezbeđujući kompatibilnost između navigatora i više priključnih mašina
- Koristite svoj Trimble navigator sa Field-IQ ISOBUS univerzalnim terminalom i kontrolerom zadataka da biste kontrolisali više inputa i sekcije
- Field-IQ ISOBUS elektronske kontrolne jedinice (ECU) se mogu primeniti na mašinama za prskanje, rasipanje mineralnog đubriva, primenu tečnog stajnjaka ili osoke, međurednu obradu, obradu u trake, setvu i sadnju



## Setva



Setva ili sadnja je najvažnija operacija u toku godine, za svakog proizvođača, ako nije u pitanju višegodišnji zasad. Kompanija Trimble prepoznaje značaj ovih operacija i razvila je širok spektar rešenja kako bi osigurala poljoprivrednicima optimizaciju u setvi. Efikasno iskoristite inpute i maksimalno povećajte prinos. Predstavljamo vam četiri rešenja za precizniju i efikasniju setvu.



### Kontrola sekcija

Precizno kontrolišite lokaciju primene inputa i smanjite troškove preklapanja zahvaljujući rešenjima za kontrolu sekcija naših proizvoda Field-IQ i Tru Count Electric Row spojnice.

- Upravlja količinom semena, tečnosti i granulata pomoću kontrole najviše 48 pojedinačnih sekcija
- Eliminise preklapanje tako što automatski isključuje sekciju na površini koja je već tretirana



### Mape primene inputa

Koristite Trimble Ag Software da biste na osnovu podataka o usevima, iz prethodnih godina, generisali mape primene inputa.

- Bežično prenesite mape primene inputa na navigator, ostvarite setvu pomoću VRA tehnologije



### Kontrola varijabilne primene inputa

Istovremeno kontrolišete brzinu primene do 6 različitih materijala uključujući seme, granularno đubrivo, tečnost i mikrogranulat u različitim kombinacijama.

- Mapiranje podataka o mestima primene inputa
- Automatsko beleženje podataka



### Kontrola priključnih mašina

Da biste imali potpunu kontrolu nad priključnim mašinama koristite Trimble navigatore sa ISOBUS tehnologijom i nadogradite postojeće sadilice i sejalice tako da budu ISO kompatibilne.

- Unapredite produktivnost prelaskom na ISOBUS tehnologiju i ISOBUS kompatibilne navigatore
- Idealno rešenje za mešoviti mašinski park sa više različitih pogonskih mašina — ostvarite lako agregatiranje pogonskih i priključnih mašina



## Upravljanje mineralnim đubrivima

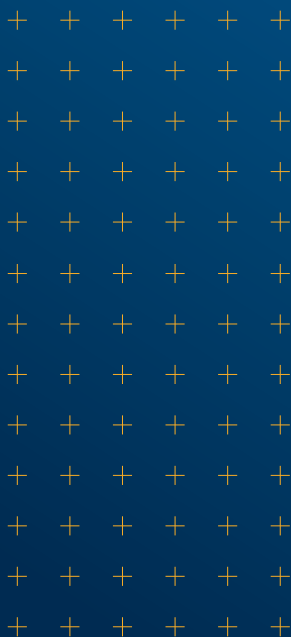
Nakon setve tokom nicanja, vreme je da osigurate usevu da dobije neophodne hranljive sastojke, kako biste ostvarili željeni prinos. Trimble rešenja za upravljanje mineralnim đubrivima vam omogućavaju da preuzmete kontrolu nad svojim inputima korišćenjem ISOBUS nadogradnje na mehaničkim rasipačima mineralnog đubriva.



### Trimble ISOBUS

#### Rešenja za upravljanje mineralnim đubrivima

- ISOBUS elektronske kontrolne jedinice (ECU) omogućavaju kontrolu svih inputa (tečnosti, osoka, granularnih đubriva i semena)
- Komunicirajte sa ECU pomoću ISOBUS kompatibilnog univerzalnog terminala (UT) ili kontrolera zadatka (TC)
- Ostvarite veću uštedu na inputima korišćenjem ISOBUS kontrole sekcija i primene varijabilne norme
- Field-IQ ISOBUS meteorološka stanica prikazuje trenutne vremenske uslove na vašem navigatoru i beleži podatke



#### Ručni senzor stanja useva GreenSeeker®

GreenSeeker ručni senzor stanja useva daje objektivne podatke za donošenje odluka o upravljanju hranljivim materijama po pristupačnoj ceni. Agronomi i poljoprivrednici mogu jednostavno i lako da koriste uređaj kako bi dobili tačnu NDVI vrednost za dati usev.

- Smanjite troškove primenom đubriva neophodnog za postizanje optimalnog zdravlja useva
- Smanjite neželjeni uticaj na životnu sredinu tako što ćete smanjiti upotrebu hemijskih sredstava
- Lak i jednostavan za korišćenje – pođite na parcelu i brzo i lako donosite odluke o potrebnoj količini aktivne materije azotnog đubriva
- Pomoću mobilnog telefona i Bluetooth tehnologije povežite se sa podržanom aplikacijom





## Zaštita useva

Ostvarite dobar prinos i zdravlje useva tokom sezone, anulirajte uticaj štetočina, gljivica i korova, pomoću Trimble ISOBUS rešenja za kontrolu prskalica. Korišćenjem senzora i ECU jedinica za kontrolu mlaznica i sekcija na prskalicama, omogućavate efikasnu primenu na svim usevima u ratarstvu, povrtarstvu, voćarstvu i vinogradarstvu.



### Trimble ISOBUS rešenja za zaštitu useva

- Tragač korova WeedSeeker 2 predstavlja automatske senzore za tačkasto prskanje, koji se postavljaju na grane prskalica radi kontrole svake pojedinačne mlaznice i maksimalne uštede herbicida
- Smanjite troškove koristeći priključne mašine koje već posedujete, nadogradnjom na Trimble ISOBUS tehnologiju
- Naši ECU moduli su univerzalni i mogu se konfigurisati na različitim mašinama radi postizanja kontrole inputa
- Ultrazvučnim sensorima ostvarujete precizno prskanje i smanjujete negativan uticaj na životnu sredinu



## Tačkasto prskanje



Već 25 godina Trimble tehnologija za tačkasto prskanje uz korišćenje naprednih senzora i procesora postiže superiorne rezultate u uništavanju korova.





Uštedite do  
**90%**  
na troškovima  
primene herbicida



## WeedSeeker 2

Automatski sistem za tačkasto prskanje

Smanjite troškove i negativne uticaje na životnu sredinu tako što ćete primeniti herbicid samo tamo gde je potrebno sa sistemom WeedSeeker 2. Ovaj sistem detektuje korov sensorima postavljenim na granama prskalice, čiji rasprskivači sa sigurnošću precizno eliminišu i najrezistentniji korov sa lakoćom.

- Senzor prilagođen različitim tipovima zemljišta, usevima i uslovima osvetljenja
- Lagani senzori i kablovi omogućavaju sistemu da se prilagodi svakoj prskalici
- ISOBUS kompatibilan uz postojeći terminal
- Uštedite još više na troškovima inputa tako što ćete izbeći preklapanja pomoću kontrole sekcija
- Prilagodljiv i dostupan za rad na različitim tipovima zemljišta i useva (uskorednih, širokorednih), kao i za primenu u voćnjacima i vinogradima





## Ravnanje i drenaža zemljišta

Ako imate problem sa previše ili nedovoljno vode na pogrešnom mestu, Trimble rešenja za upravljanje vodom vam mogu biti od pomoći. Od planiranja, premera i dizajna do izvršenja, imamo u ponudi rešenja za upravljanje mašinama za drenažu terena.



## Formiranje reljefa i kontrola nagiba

Pomoću Trimble rešenja za formiranje reljefa možete obezbediti efikasniju distribuciju vode uz minimalno pomeranje zemljišta. FieldLevel™ II sistem i VerticalPoint RTK™ kontrola nagiba terena upareni sa softverom WM-Form® pojednostavljuju premer, dizajn i pomeranje zemljišta potrebnog za formiranje željenog reljefa.

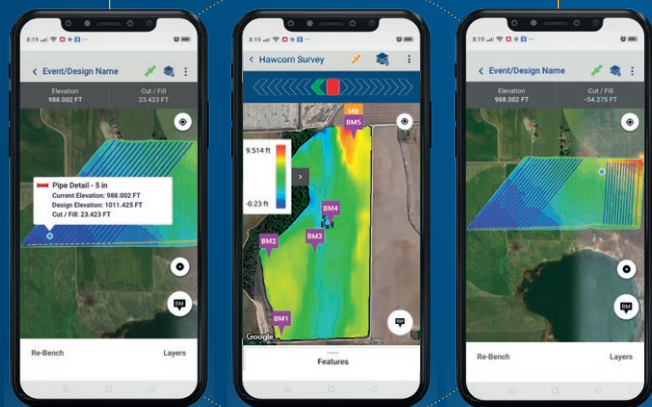
- Obezbedite efikasnu raspodelu vode održavajući nagib
- Smanjite manipulaciju površinskog sloja zemljišta i minimizujte eroziju
- Poboljšajte prinose kontrolisanjem viška vode
- Maksimalno iskoristite radno vreme na parceli od 95% ili više, u najzahtevnijim uslovima, u bilo koje doba godine
- Obezbedite više obradivih površina





## Softver za projektovanje WM-Survey II™

Aplikacija WM-Survey II dostupna je za besplatno preuzimanje i sprovođenje osnovnih terenskih premera za potrebe aktivnosti upravljanja vodom. Plaćenim pretplatama dobijate automatsku izradu preseka površinskih ravni i kanala, kao i dizajniranje nasipa. Pomoću ove aplikacije i Android uređaja, korisnici mogu da povežu spoljni GNSS prijemnik kako bi kreirali topografske mape.



- Jednostavna aplikacija za primenu rešenja za upravljanje vodom
- Intuitivni proces rada i primena
- Nakon premera parcele, možete početi sa projektovanjem
- Automatizovani projekat za formiranje nasipa omogućava primenu istog dana
- Uštedite vreme putem brze i lake verifikacije površinskih ili drenažnih projekata



## Drenaža podzemnih voda

Trimble rešenja za odvodnjavanje obezbeđuju sveobuhvatan pristup efikasnijem kretanju vode na vašem imanju. WM-Drain® rešenje, upareno sa WM-Subsurface™ softverom za projektovanje, pojednostavljuje premer, analizu, dizajn, instalaciju i korake u odvodnjavanju površinskih i podzemnih voda.



- Uklonite višak vode sa date parcele i smanjite stres biljaka
- Smanjite sabijenost zemljišta i minimizujte eroziju
- Održavajte razvijeniju zonu korena biljke i idealnu dubinu da biste obezbedili bolje apsorbovanje hranljivih materija
- Kontrolišite nivo podzemne vode na parceli i potencijalno smanjite potrebu za navodnjavanjem

## Povećajte prinose

### do 30% tokom prve godine



## Upravljanje imanjem



Trimble Ag Software, zasnovan na online cloud verziji, pomaže poljoprivrednicima različitih veličina da upravljaju podacima, pojednostave procedure rada i izvuku maksimum iz svake parcele. Bilo da tražite precizne zapise ili želite kontrolu nad operacijama, inputima, vremenom i rukovaocima, Trimble rešenja za upravljanje podacima pomažu vam da dobijene izveštaje pretvorite u uštede.

### Trimble Ag Software

Naša softverska rešenja nude niz operativnih i agronomskih funkcija koje pomažu vašem timu da se usredsredi na ono što je najvažnije – da se posao obavi ispravno i efikasno. Trimble Farmer Core i Farmer Pro softverska rešenja dizajnirana su da uproste poslovanje, razmenom podataka, od traktora, mobilnih uređaja do kancelarije.

- Organizujte podatke radi ispravnog izvršavanja zadataka na terenu
- Uštedite vreme sakupljajući i deleći podatke sa navigatora
- Pristupite informacijama dobijenim u realnom vremenu da biste efikasnije vodili posao
- Optimizujte operativnu efikasnost, upravljanjem svakodnevnim radom i praćenjem terenskih aktivnosti



## Data Warehouse

Velikim proizvođačima potrebno je jednostavno i blagovremeno automatizovano upravljanje podacima. Data Warehouse je inovativno rešenje za upravljanje podacima koje daje pristup ključnim podskupovima podataka za nezavisno kreiranje izveštaja i kontrolu.

- Prilagođeni izveštaji olakšavaju donošenje brzih i lakih odluka
- Iskoristite podatke o svom imanju putem API konekcija analitičkim alatkama, kao i sa ERP, platnim i drugim sistemima
- Poboljšajte poslovnu efikasnost i automatizujte tokove posla
- Unapredite bruto i neto prihode tako što ćete identifikovati mogućnosti za rast na parceli – od unapređenja useva do poboljšanja efikasnosti radova

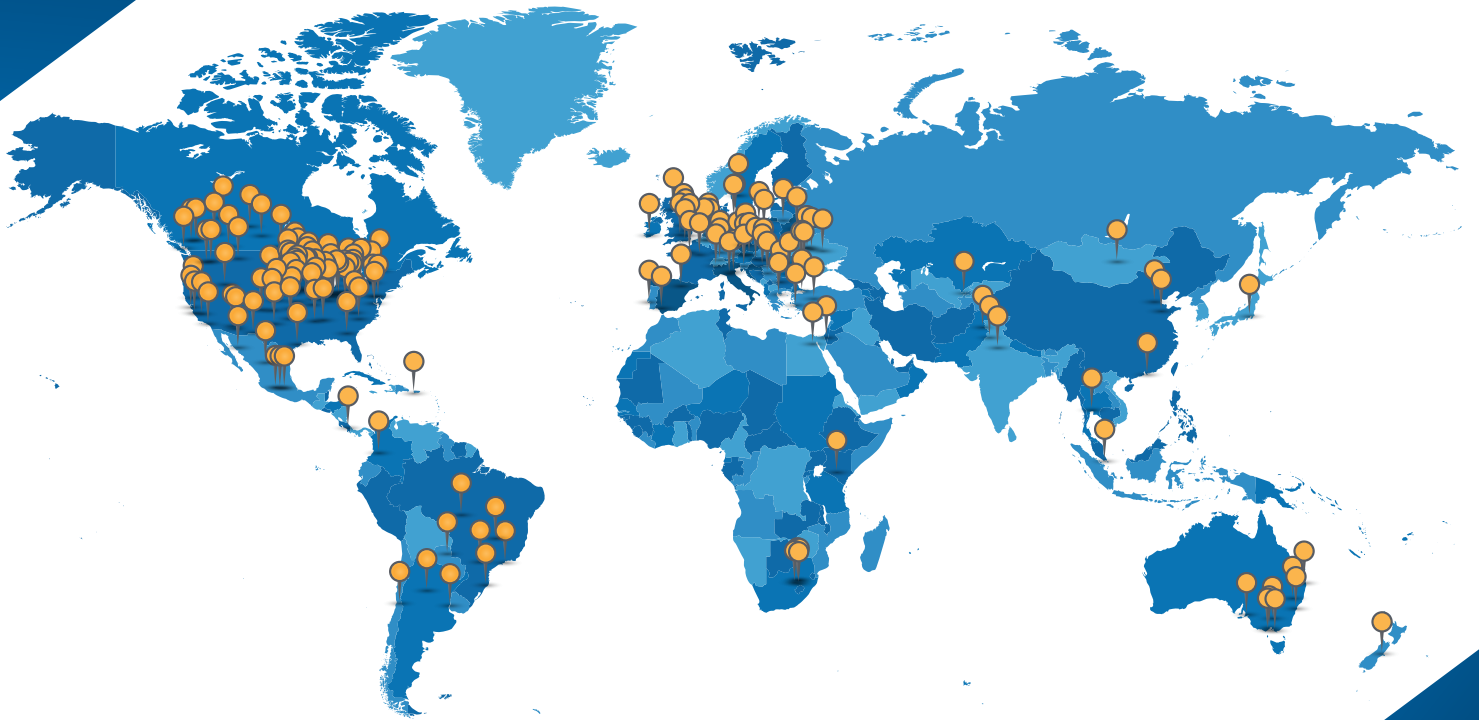
## Radni nalozi

Radni nalozi su dizajnirani da pojednostave proces rada i predstavljaju skup instrukcija za realizaciju zadataka na parceli koji su kreirani na mreži, a zatim sinhronizacijom prebačeni na Precision-IQ navigatore u traktoru, čime se pojednostavljuje daljinski prenos podataka.

## Integracija podataka treće strane

Trimble Ag Software podržava kompatibilnost, povezanost i razmenu podataka sa softverskim platformama drugih proizvođača za upravljanje imanjem, uključujući sledeće brendove: Raven, AGCO, John Deere, Case IH, New Holland i druge.





## Globalna mreža zastupnika

Trimble globalna mreža distributera nudi savetodavnu prodaju i podršku za sve proizvode i usluge iz našeg portfolija. Naši Trimble ovlašćeni dileri imaju višegodišnje iskustvo i duboko poznavanje lokalnog tržišta, što im omogućava da daju odlične preporuke rešenja i savete o svemu što je poljoprivredniku potrebno kako bi maksimalno povećao efikasnost imanja, održivost i produktivnost. Pronađite lokalnog dilera već danas na: [agriculture.trimble.com/en/how-to-buy](https://agriculture.trimble.com/en/how-to-buy)







## Saznajite više pomoću Trimble alatki

Trimble Agriculture ima za cilj da pruži robusna i pouzdana rešenja za najveće izazove u poljoprivredi. Ako želite da se edukujete, imamo mnoštvo alata i platformi dostupnih svima.

Posetite [learn.trimble.com](https://learn.trimble.com) za pristup e-učenju kao i naš blog dostupan na [agriculture.trimble.com/blog](https://agriculture.trimble.com/blog).



### VIRTUELNO IMANJE

Trimble Virtuelno imanje je interaktivno onlajn iskustvo, koje omogućava poljoprivrednicima širom sveta da urone u svet precizne poljoprivrede. Znamo da je poljoprivreda teška – ali naša rešenja vam mogu pomoći i olakšati rad. Pogledajte kako vam naša tehnologija može povećati produktivnost i povrat investicija na linku:

[ww2.agriculture.trimble.com/virtualfarm/](https://ww2.agriculture.trimble.com/virtualfarm/)



### KALKULATORI ZA POVRAT INVESTICIJA

Ulaganja u poljoprivredu su velika, ali uz preciznu poljoprivredu ne moraju biti. Zapravo, precizna rešenja često mogu sama da se isplate smanjenjem potrošnje inputa i operativnih troškova. Da bismo vam prikazali specifičnu procenu, isprobajte niz kalkulatora za izračunavanje povraćaja investicija i ušteda. Pronađite ih na linku:

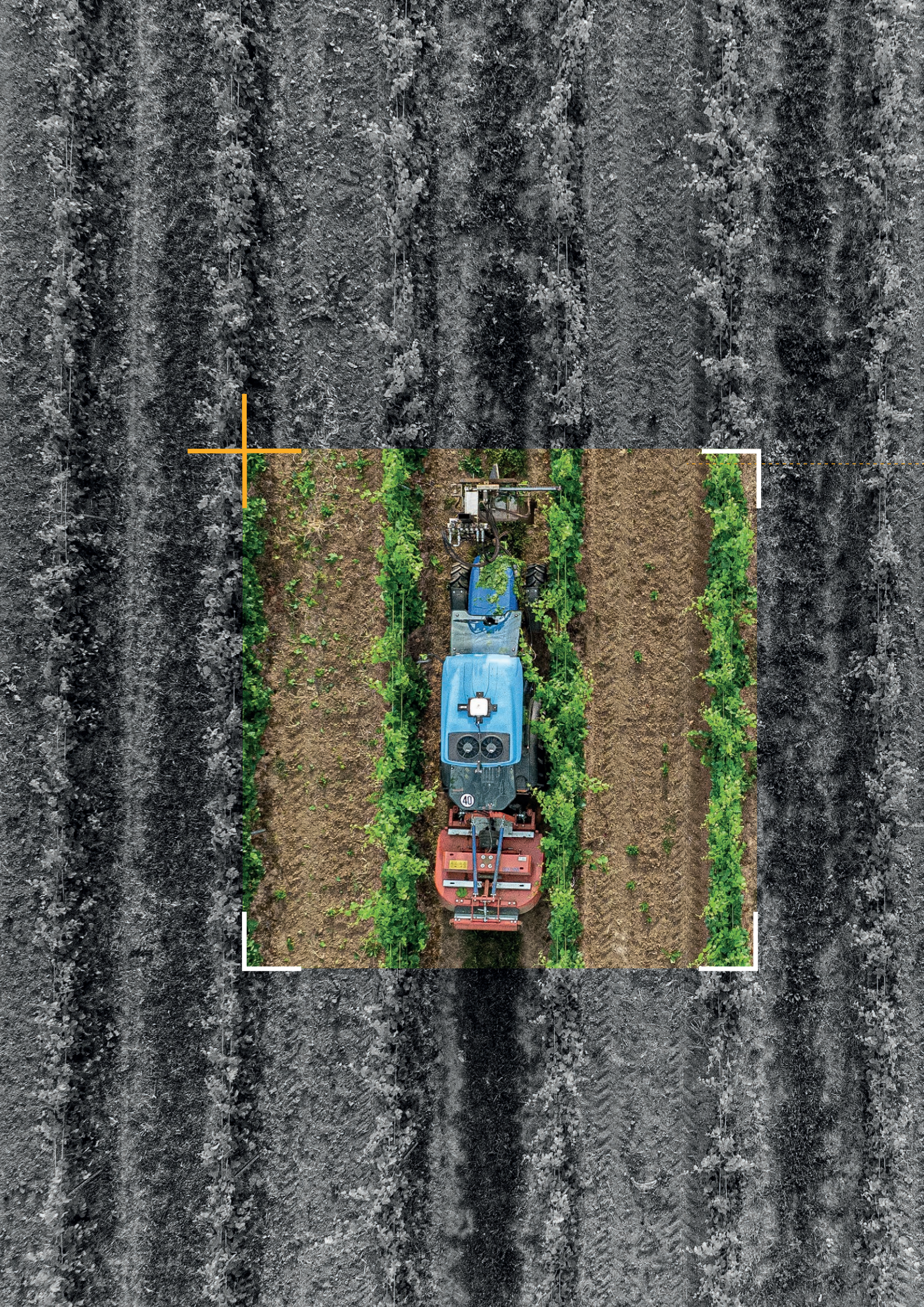
[agriculture.trimble.com/en/learn/resources](https://agriculture.trimble.com/en/learn/resources)

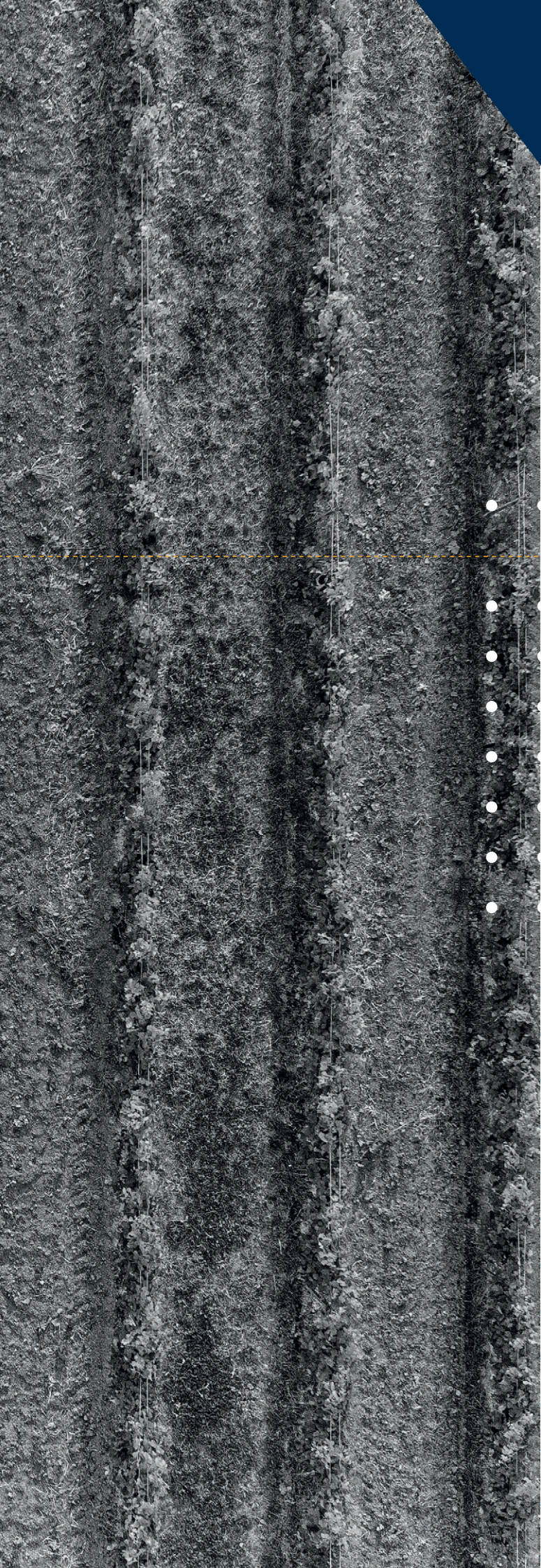


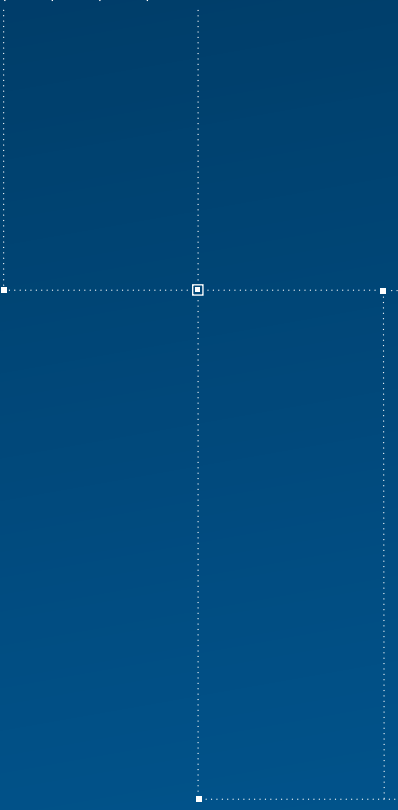
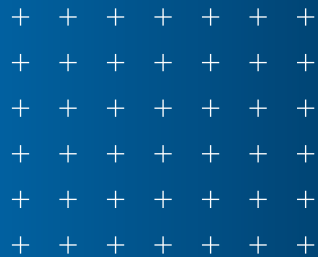
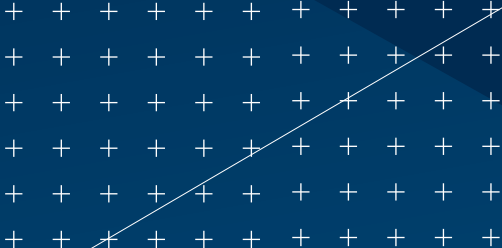
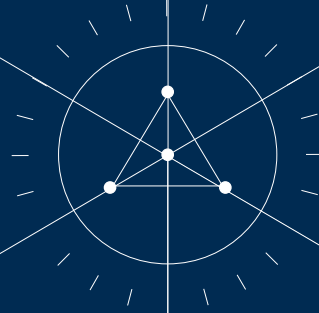
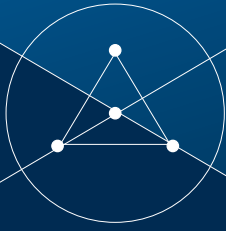
### FAST APLIKACIJA

Aplikacija FAST (Flexible Agriculture Solutions by Trimble) služi distributerima ili poljoprivrednicima za preciznu preporuku pri nabavci opreme. Odgovorom na 10 brzih pitanja, aplikacija će predložiti prilagođeni skup Trimble proizvoda, istovremeno distributerima pružajući dragocene informacije o potencijalnim kupcima. Pronađite je na [ag.trimble.com/fastapp](https://ag.trimble.com/fastapp) ili na Android i iOS prodavnicama aplikacija.









Pratite kompaniju Trimble  
na društvenim mrežama  
@Trimble\_Ag

© 2017–2023, Trimble Inc. Sva prava zadržana. Trimble, logo sa globusom i trouglom, CenterPoint, EZ-Pilot, EZ-Steer, FmX, GreenSeeker, ProPoint, RangePoint, Trimble RTX, ViewPoint RTX, WeedSeeker, WM Drain i WM-Form predstavljaju zaštitne marke koje pripadaju kompaniji Trimble Inc., registrovane u Sjedinjenim Državama i drugim zemljama. Autopilot, AutoSync, Field-IQ, FieldLevel II, GFX-350, GFX-1060, GFX-1260, NAV-500, NextSwath, Precision-IQ, T3, TMX-2050, TrueGuide, TrueTracker, Vantage, VerticalPoint RTK, WM-Subsurface i WM Survey II predstavljaju zaštitne marke koje pripadaju kompaniji Trimble Inc. Bluetooth slovni znak i logotipi predstavljaju vlasništvo kompanije Bluetooth SIG, Inc., a svako korišćenje tih oznaka od strane kompanija Trimble Inc. regulisano je licencom. Galileo je razvijen pod licencom Evropske unije i Evropske svemirske agencije. Google, Google Play, Android i druge oznake su zaštitni znaci Google LLC-a. Svi ostali žigovi u posedu su odgovarajućih vlasnika. PN 022503-078P-sr-RS (01/23)