

# ÉCRAN TMX-2050

L'écran TMX-2050™ est un écran tactile, basé sur le système d'exploitation Android™, qui s'intègre parfaitement dans vos opérations. L'interface intuitive permet aux utilisateurs, débutants comme chevronnés, de mettre en œuvre des solutions d'agriculture de précision. Allant au-delà de la fonctionnalité d'agriculture de précision traditionnelle, l'écran TMX-2050 facile à utiliser fournit de véritables outils de prise de décision et de gestion d'exploitation dans la cabine.

## FONCTIONNALITÉS D'AGRICULTURE DE PRÉCISION

- ▶ Guidage manuel, cartographie et contrôle des coupures de tronçons
- ▶ Compatibilité avec les systèmes de guidage Trimble®
- ▶ Technologie de demi-tour automatique NextSwath™ pour optimiser le virage de l'outil pour la passe suivante
- ▶ Système Field-IQ™ et d'autres protocoles permettant le contrôle automatique de tronçons et de débit
- ▶ ISOBUS pour le contrôle de coupures de tronçons et la modulation de dose
- ▶ Échange de données sans fil entre le champ et le bureau

## APPLICATIONS MOBILES LOCALES

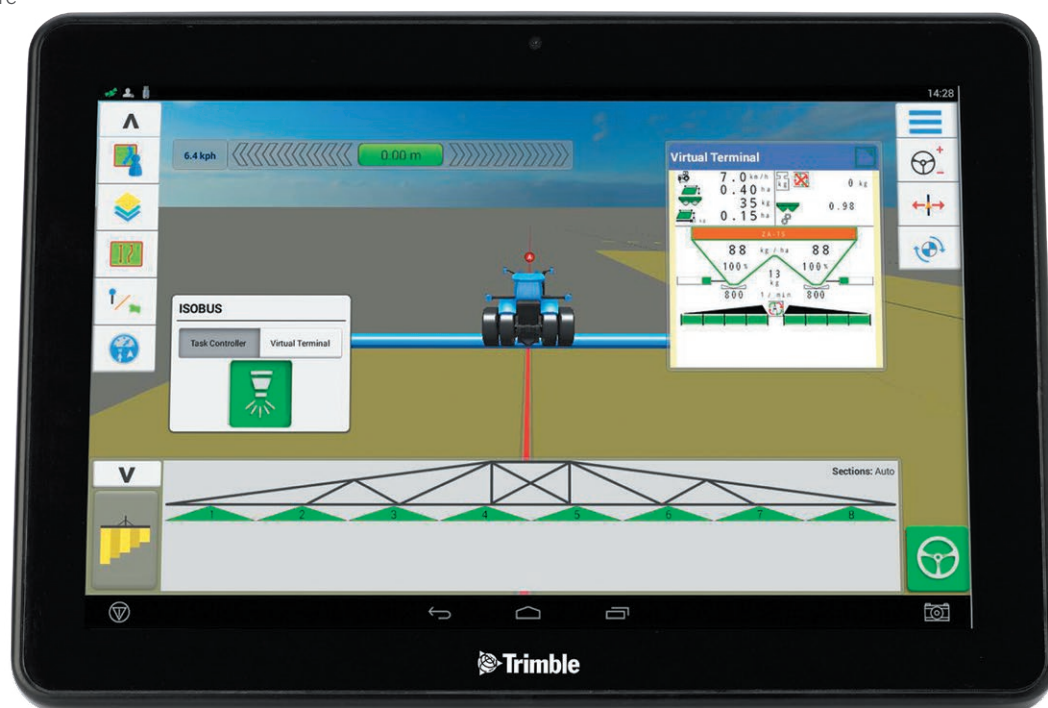
L'écran TMX-2050 propose des applications mobiles vous aidant à accomplir vos tâches. Comme pour vos autres appareils mobiles, l'environnement Android apporte stabilité et fiabilité. Vous pouvez accéder à une liste d'applications telles que TeamViewer, CoPilot mais aussi d'autres outils développés avec des partenaires locaux.

## TRANSFERT DE DONNÉES EFFICACE DANS TOUTE L'EXPLOITATION

Fournissant un accès automatique à la suite d'applications Trimble Ag Software, l'écran TMX-2050 vous permet de visualiser toutes vos données et opérations, directement depuis la cabine. Il vous permet de partager des données entre les véhicules ou de transférer des informations du champ au bureau en temps réel grâce à la technologie sans fil—et ainsi délivrer à tous vos opérateurs des cartes et des lignes de guidage à jour et cohérentes.

## Principales fonctionnalités

- ▶ Grand écran tactile couleur haute définition de 31,2 cm
- ▶ Interface personnalisable similaire à celle d'une tablette ou vos autres appareils mobiles
- ▶ Choix de configurations avec les logiciels d'écran Precision-IQ™ et FmX® Plus
- ▶ Plateforme Android prête pour de futures développements
- ▶ Construction robuste pour une utilisation quotidienne en champ
- ▶ Un appareil photo intégré et prise en charge d'un appareil photo externe supplémentaire
- ▶ Transfert facile d'un véhicule à l'autre





## CHOIX DE CONFIGURATIONS ET DE LOGICIELS D'ÉCRAN

Choisissez la configuration et le logiciel d'écran qui répondent à vos besoins spécifiques et à votre budget :

### Écran TMX-2050 avec l'application Precision-IQ

L'application Precision-IQ de Trimble possède une interface graphique moderne, conçue spécialement pour les agriculteurs d'aujourd'hui. Bénéficiez de la connectivité avec votre système autoguidage ainsi que des protocoles standardisés ISO et Trimble TUVR pour la modulation de dose.

### Écran TMX-2050 avec les applications Precision-IQ et FmX Plus

Profitez des fonctions supplémentaires disponibles dans FmX Plus, incluant le guidage d'outils, le demi-tour automatique, la gestion de l'eau et le suivi du rendement. Bénéficiez des mêmes menus et flux de travail que l'écran FmX intégré de Trimble, tout en bénéficiant d'un workflow et d'une connexion plus rapides, sans avoir besoin de vous former ou de vous familiariser avec un nouveau logiciel.

## APPLICATIONS TRIMBLE AG SOFTWARE

L'écran TMX-2050 offre une variété d'applications Trimble Ag Software pour faciliter la gestion de données. Principaux avantages apportés par ces applications :

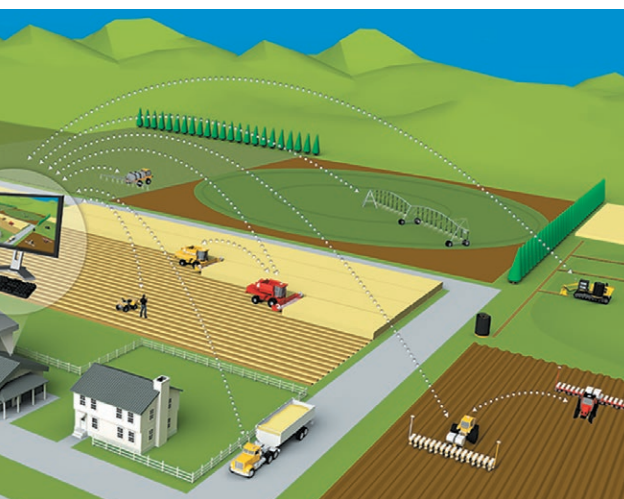
- ▶ détails sur chaque opération de champ (travail du sol, plantation, pulvérisation, récolte, etc.) pour générer des rapports
- ▶ visualisation de cartes météorologiques locales pour faciliter la planification des opérations de champ
- ▶ suivi du mouvement en temps réel des opérateurs de véhicule et de leur statut (au ralenti, en travail ou en déplacement)
- ▶ surveillance ou contrôle des systèmes d'irrigation

## NIVEAUX DE PRÉCISION DISPONIBLES

Choisissez la précision adaptée à vos opérations agricoles. Nos options de correction vont de submétrique à 2,5 cm. Où que vous soyez, et quelle que soit la taille de vos opérations, Trimble a la solution de service de correction adaptée à votre exploitation agricole.

Les services de correction CenterPoint® RTX et RangePoint™ RTX de Trimble procurent à votre écran de guidage une plus grande performance – ce qui augmente la précision, le rendement et le profit de vos opérations.

CenterPoint RTK < 2,5 cm de précision	CenterPoint VRS™ < 2,5 cm de précision	CenterPoint RTX 3,8 cm de précision	RangePoint RTX < 15 cm de précision	SBAS (EGNOS) 15–20 cm de précision
------------------------------------------------	-------------------------------------------------	----------------------------------------------	----------------------------------------------	---------------------------------------------



Contactez votre revendeur Trimble Ag aujourd'hui

**NORTH AMERICA**  
10368 Westmoor Drive  
Westminster, CO 80021  
ÉTATS-UNIS  
+1-720-887-6100 Tél  
+1-720-887-6101 Fax

Trimble Inc.  
Corporate Headquarters  
935 Stewart Drive  
Sunnyvale, CA 94085  
ÉTATS-UNIS  
+1-408-481-8000 Tél  
+1-408-481-7740 Fax

**EUROPE**  
Trimble Germany GmbH  
Am Prime Parc 11  
65479 Raunheim  
ALLEMAGNE  
+49-6142-2100-0 Tél  
+49-6142-2100-140 Fax