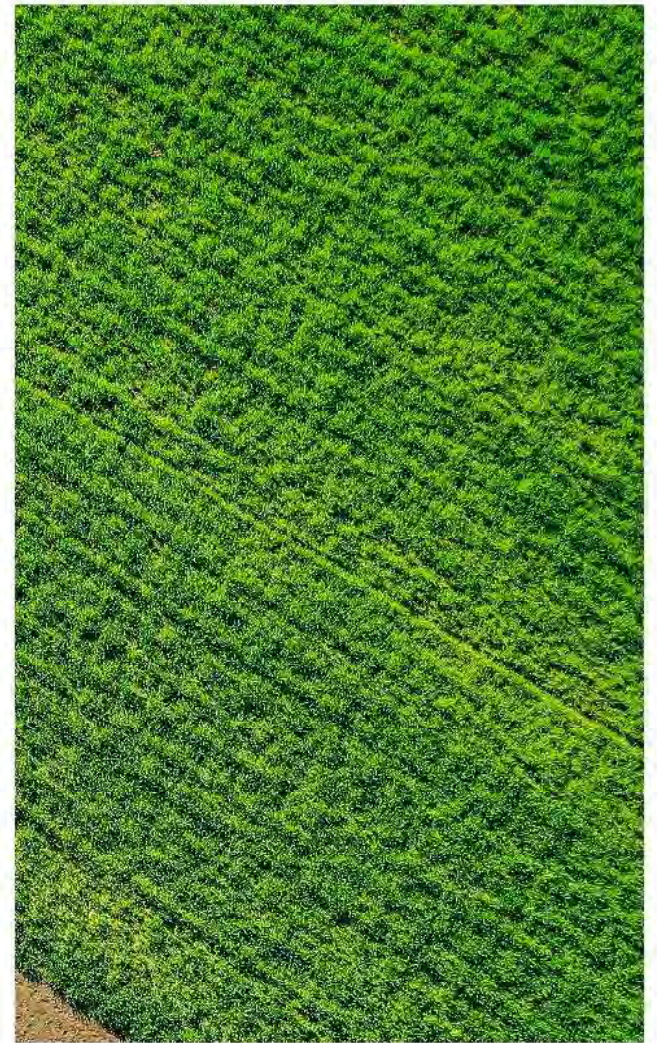
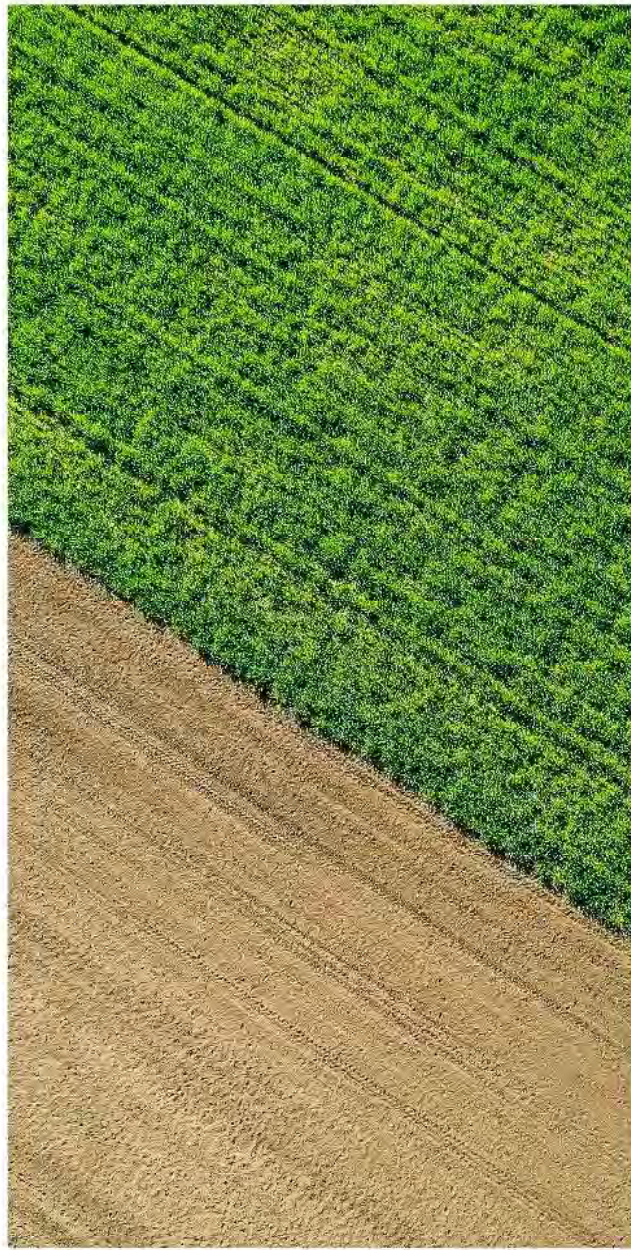


2021/2022



vantage  AM

**CATALOGUE**  
L'AGRICULTURE DE DEMAIN, NOTRE ADN



# LE

# SOMMAIRE

Retrouvez nos différentes solutions, répertoriées par chapitre.

## 1. Prestations Vantage AM

Cartographie de sol .....	P. 6
Cartographie par drone .....	P. 6

2. Robotique .....	P. 7
--------------------	------

3. Guidage optique de véhicule .....	P. 7
--------------------------------------	------

## 4. Contrôle des intrants

Modulation intra-parcellaire .....	P. 8
Technologie ISOBUS .....	P. 9
Optimisation des traitements .....	P. 10
Traçabilité .....	P. 11

## 5. Pilotage des outils

Plantation au carré .....	P. 12
Relevage des éléments bineurs .....	P. 13

## 6. Gestion de l'eau

Nivellement et drainage .....	P. 14
Irrigation .....	P. 16

7. Arpentage .....	P. 16
--------------------	-------

## 8. Récolte

Cartographie de rendement .....	P. 17
Guidage par palpeurs.....	P. 17
Contrôle de hauteur de coupe .....	P. 17

## 9. Guidage satellite

Niveaux de précision .....	P. 18
Guidage de véhicule .....	P. 19
Guidage d'outil .....	P. 22
Comparatif des consoles .....	P. 24
Comparatif des guidages .....	P. 25

10. Vos interlocuteurs .....	P. 26
------------------------------	-------





L'

# INTRODUCTION

Découvrez, en quelques mots, l'essence de la société Vantage Atlantique-Méditerranée.  
L'Agriculture de demain, notre ADN.



Loin de la standardisation des solutions, Vantage Atlantique-Méditerranée se positionne comme un acteur incontournable de l'Agriculture de Précision en France depuis 2002.

Avec notre équipe de plus de 35 spécialistes **désignée Centre d'Excellence Trimble**, nous aidons les agriculteurs à prendre des décisions et agir grâce à un diagnostic précis de leur exploitation.

L'objectif est de réduire les coûts de production, tout en augmentant le rendement et la qualité de la récolte.

Nous vous invitons à découvrir l'étendue de nos solutions à travers ce catalogue.



vant e AM

1.

## Cartographie de sol (SIS)

## PRESTATIONS VANTAGE AM

Le SIS (Système d'Information du Sol) permet de cartographier votre sol en surface et en sous-sol. Connaître sa texture, sa réserve utile, son pH, sa teneur en oligo-éléments, sa compaction et bien d'autres détails vous fera prendre les meilleures décisions. La mise en œuvre de la modulation intra-parcellaire en est facilitée. La technologie de sondage unique du SIS permet d'avoir une densité de points de mesure plus importante que les autres méthodes de cartographie. La qualité et la résolution des informations en sont améliorées.

Visualisation des caractéristiques du sol

Informations de qualité et pérennes dans le temps

Aide à la prise de décisions

Prise en compte de vos besoins grâce à 3 packs et 3 résolutions

Adaptation de votre stratégie de production avec nos spécialistes

Évaluation de votre parc matériel pour la mise en œuvre de la modulation intra-parcellaire

## Cartographie par drone

La cartographie par drone offre de multiples applications : création de cartes pour l'apport azoté, l'arpentage, la surveillance de l'état sanitaire, le comptage de pieds, la délimitation de zones pour les traitements herbicides et fongicides, etc. Nos drones utilisent des caméras dédiées aux végétaux pour estimer la biomasse, le taux de chlorophylle ou l'état de stress avec une précision centimétrique.

Si vous souhaitez travailler de manière autonome, nous mettons notre expérience à votre service pour déterminer le drone et la plateforme de traitement d'images les mieux adaptés.

Vue à vol d'oiseau

Gain de temps et de précision

Optimisation des intrants

Surveillance des cultures sur l'intégralité de vos parcelles

Réduction des IFT grâce au désherbage localisé

Préparation de vos interventions

2.

## ANATIS

## ROBOTIQUE

ANATIS vous assiste dans votre quotidien en réalisant en totale autonomie les travaux de désherbage mécanique. Il est 100% électrique et dispose d'un pack de batteries interchangeable, pour une plus grande autonomie. La polyvalence de ce robot collaboratif, grâce à un attelage trois points arrière standard, lui permet de réaliser différents travaux avec différents outils. L'expérience du constructeur Carré dans le désherbage mécanique est un gage d'efficacité.

Solution 100% électrique

Précision RTK centimétrique

Guidage de l'outil par caméra

Automatisation du désherbage mécanique

Assistance et optimisation de votre temps de travail

Robot polyvalent : binage, travail du sol léger, assistant récolte

3.

## VizioPilot Line Assist

## GUIDAGE OPTIQUE DE VÉHICULE

Les cultures de verger et de vigne sont implantées pour plusieurs années avec des arbres et des ceps de vigne qui ne poussent pas droit. Il est essentiel d'adapter la position des plateformes automotrices et des tracteurs entre les rangs à chaque instant. Un capteur optique placé à l'avant du véhicule permet de centrer et maintenir la machine au milieu des rangs.

Système sans abonnement

Confort de travail

Vitesse de travail de 0 à 10 km/h

Simplicité de mise en œuvre et d'utilisation

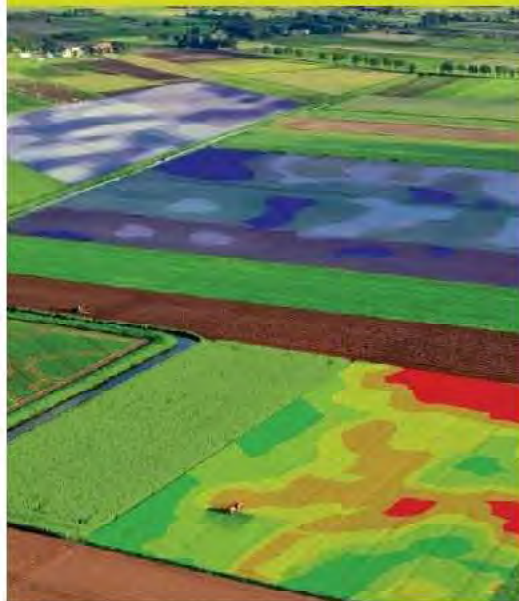
Soulage l'opérateur dans les différentes tâches

Aucun arpentage nécessaire

## CONTRÔLE DES INTRANTS

### Modulation intra-parcellaire

#### MyPRECIfield



MyPRECIfield est une plateforme web simple et intuitive dédiée à la valorisation de cartes agronomiques. Centralisez vos cartes de sols, de biomasse et de rendement, pour une étude rapide et efficace. Analysez précisément les causes et les conséquences des hétérogénéités intra-parcellaire et ajustez votre fumure azotée, en conformité avec la réglementation. Editez vos cartes de conseils actualisées tous les 5 jours quand vous le souhaitez.

Analyse

OAD Conseil Azote

Création

Conseils Azote sur blé et colza

Autonomie de création des cartes de modulation

Export des cartes vers tous les matériels

#### Augmenta



Augmenta optimise le potentiel de chaque hectare. Notre nouvelle génération de capteurs embarqués analyse l'état des cultures, calcule la dose d'engrais requise et l'applique en temps réel en pilotant pulvérisateurs et épandeurs. L'installation est simple. Le système, entièrement automatisé, nécessite un effort opérationnel minimal. Toutes les informations d'épandage sont récupérées sur une plateforme web.

Application d'azote 100% autonome

Temps réel

Intervention au bon moment

Ne dépend pas de la couverture nuageuse

Compatible ISOBUS

#### GreenSeeker 2 portatif



NOUVEAUTÉ !

Le capteur Trimble® GreenSeeker 2® est un appareil de mesure mobile facile à utiliser qui évalue la vigueur d'une culture. Les lectures des indices NDVI par le GreenSeeker 2® sont utilisées pour prendre des décisions concernant la quantité d'azote à appliquer à votre culture, ce qui entraîne une utilisation plus efficace de vos engrais. Optimisez vos tours de plaine avec la pince GreenSeeker 2® et sa compatibilité bluetooth.

Capteur portatif

Bluetooth

NDVI

Facile à installer à utiliser et à transporter

Lecture directe de l'indice NDVI



## Technologie ISOBUS

## CONTRÔLE DES INTRANTS

### Pilotage d'outils en ISOBUS



La norme de communication universelle ISOBUS vous permet de piloter toutes vos machines sur un écran unique. Notre maîtrise de cette technologie vous garantit un investissement raisonné et adapté à vos besoins. Ainsi, vous ne payez la coupure de tronçons qu'une fois pour tous vos outils. Nos consoles de guidage sont compatibles ISOBUS, vous évitant ainsi les doublons en cabine. Nous pouvons vous accompagner pour faire évoluer votre parc existant (tracteurs et outils).

Un seul écran dans la cabine

Simplicité d'utilisation

Confort de travail

Réduction des investissements : 1 seul écran et câblage pour tous vos outils

Accessoires ISOBUS en cabine (joystick, boîtier de commande, station météo, ...)

Traçabilité de vos travaux compatible avec les logiciels de gestion

### Field-IQ ISOBUS



Le calculateur Field-IQ ISOBUS sait s'adapter à votre machine en la transformant en ISOBUS. Paramétrable pour un pulvérisateur, un semoir, un distributeur d'engrais, etc. ce boîtier vous garantit la compatibilité ISOBUS de votre matériel. Il s'agit d'une alternative au changement de vos outils pour bénéficier pleinement et à moindre coût des avantages de cette technologie comme le contrôle de sections et la modulation de dose automatique.

Polyvalence

Évolution technologique

Traçabilité

Adaptation à de nombreux outils

Évolution de votre parc de matériel à moindre coût

Technologie validée par de grands constructeurs de machine agricole



## Optimisation des traitements

## CONTRÔLE DES INTRANTS

## WeedSeeker 2



Le capteur WeedSeeker 2 détecte les végétaux et applique le produit grâce à sa technologie optique avancée et à sa puissance de traitement. Lorsque le capteur passe au-dessus de l'adventice, il envoie un signal à la buse de pulvérisation afin de délivrer l'herbicide avec précision sur la plante ciblée. La quantité de produit appliqué à l'hectare est réduite jusqu'à 90%. Le WeedSeeker 2 permet de développer des stratégies nouvelles dans le plan de lutte contre les adventices et les traitements localisés.

Désherbage localisé

Préservation de l'environnement

Capteur intelligent

---

 Réduction des coûts de désherbage ou d'épamprage
 

---



---

 Permet de nouvelles stratégies de désherbage
 

---



---

 Réduction des IFT (plan HVE)

## MagGrow



La technologie MagGrow, basée sur le magnétisme, optimise la taille des gouttes de pulvérisation. La couverture foliaire et donc l'efficacité des traitements sont améliorés. MagGrow permet une réduction des IFT et des coûts de production de vos cultures. De plus, il réduit la dérive et vous donne la possibilité de traiter sur une période plus importante.

Préservation de l'environnement

Meilleure couverture des végétaux

Diminution de la dérive

---

 Réduction des coûts et des IFT
 

---



---

 Amélioration de l'efficacité des traitements
 

---



---

 Elargissement des pages de travail

## Traçabilité

## Farmer Core



Le logiciel Farmer Core gère vos données d'agriculture de précision et simplifie la configuration d'écran. Farmer Core est animé par AutoSync, qui s'exécute en arrière-plan pour synchroniser automatiquement l'ensemble des lignes de guidage, noms de champs, bordures, produits, outils, véhicules, etc. Connectez, simplifiez et optimisez l'ensemble de votre exploitation agricole avec le logiciel Farmer Core.

Synchronisation automatique

Ordres de travail

Gestion de flotte

Planification, exécution, suivi et sauvegarde

Gestion des données et des ressources

Traçabilité des travaux



## Samsys



Le compteur connecté autonome Samsys assure le suivi et la traçabilité de la flotte de véhicules. Avec Samsys, visualisez vos activités, répartissez les charges automatiquement et organisez les disponibilités de matériel. Samsys reconnaît les outils et les chauffeurs. Posez le compteur sur la machine, vous êtes prêts à travailler. Retrouvez ensuite toutes les informations et statistiques de vos interventions sur ordinateur et tablette.

Compteur connecté autonome

Géolocalisation du matériel

Données accessibles partout

Répartition automatique des charges

Suivi des activités

Enregistrement de données annexes (volume pulvérisé, consommation de carburant, nombre de ballots, etc.)

## Plantation au carré

### Automatisation de planteuse mono-rang



Vantage AM pilote par GNSS votre planteuse à marteau (Léger, Fontan, etc.), de type Wagner ou de type Clemens : pose du plant ou du marquant, mais aussi selon l'équipement présent, gestion du coulisseau latéral, de l'arrosage, de la mise à plat machine... L'arpentage de la parcelle et la création du plan de plantation peuvent être réalisés en amont afin de connaître précisément la surface et le nombre de plants.

Vigne  
Arboriculture

Pilotage complet  
de la planteuse

Arpentage  
avec kit piéton

- Plantation en aller-retour et en dévers
- Optimisation de toutes les configurations parcellaires
- Gestion de la fausse équerre et des pieds de bord

### Automatisation de planteuse multi-rangs et système P2



Le système P2 est parfaitement adapté aux planteuses maraîchères à soc : le positionnement du plant au sol par un jet de peinture et la plantation sont réalisés en un seul passage, évitant ainsi l'opération fastidieuse de traçage. Vantage AM peut également automatiser votre repiqueuse à pinces, becs ou éjecteur. Chaque élément de la planteuse est géré indépendamment, assurant ainsi un alignement parfait des plants dans les deux directions et en aller-retour.

- Plantation directe en un seul passage
- Binage possible dans les 2 sens
- Gestion de parcelles d'essai

Maraîchage, expérimentation

Gain de temps

Idéal en culture biologique

## PILOTAGE D'OUTIL

### MiniGIS



Le logiciel MiniGIS est un système de cartographie SIG vous permettant de créer des parcelles d'expérimentation sur ordinateur. Un semoir micro-parcellaire peut ensuite être piloté à partir des plans dessinés.

Expérimentation

Plans micro-parcellaires

- Valorisation des plans par le déclenchement du semoir
- Évite le travail de traçage

## Relevage des éléments bineurs

## PILOTAGE D'OUTIL

### Sat'Bine



Les parcelles agricoles ont rarement des formes géométriques parfaites. Les outils de binage sont de plus en plus larges, accroissant ainsi le risque de dommages aux cultures en bout de champs ou lors des demi-tours. C'est pourquoi un relevage de rang s'impose. Le Sat'Bine pilote automatiquement les vérins installés sur les éléments bineurs en utilisant le système Field-IQ ISOBUS et le guidage GNSS du tracteur.

Binage de précision

Évite l'arrachage de plants

Optimisation des bordures

Évite les destructions de culture dans les bouts et dans les rangs courts

Permet une meilleure efficacité du binage dans la lutte contre les adventices

S'installe sur les machines prédisposées

### Rel'Bine



Le système Rel'Bine permet un relevage complet des éléments bineurs. Contrairement aux systèmes d'origine, le Rel'Bine sort complètement l'élément de la culture et protège donc beaucoup mieux les végétaux des blessures. Les fenêtres d'interventions du binage sont plus longues. Le binage peut donc s'opérer à un stade plus avancé de la culture jusqu'à une couverture complète du sol dans les bouts et les pointes. Ce produit breveté s'intègre facilement sur les bineuses existantes.

Relevage intégral des éléments

Binage total de la parcelle

S'installe sur bineuse existante

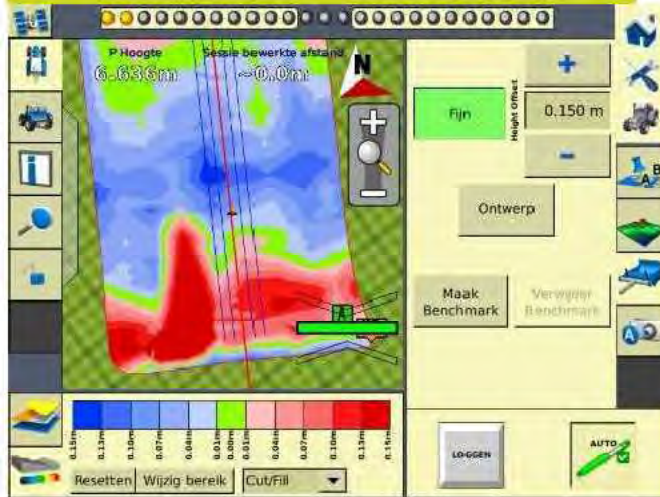
Permet de faire évoluer une bineuse classique en bineuse à rangs relevables

Pas de perçage, ni soudure à faire sur la machine pour le montage du kit

Utilise Sat'Bine & Field-IQ ISOBUS ou un boîtier de commande manuelle

## Nivellement et drainage

### FieldLevel II



Le système FieldLevel II fournit une solution GNSS complète pour le relevé, la conception et le nivellement de surfaces de champ, garantissant ainsi une gestion optimale de l'eau.

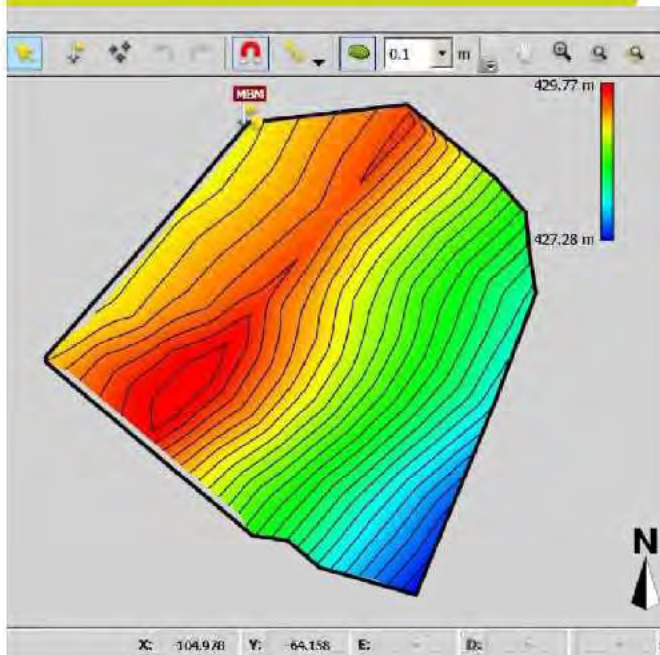
Drainage gravitaire Utilisable en tout temps

Améliore les rendements et la consommation d'eau de la culture

Évite la stagnation d'eau dans les serres

Augmente la productivité des sols

### WM-Form



WM-Form est un logiciel de modelage de terrain qui vous aide à améliorer des zones peu productives. Nivelez les champs, drainez l'eau dans n'importe quelle direction, créez des projets de pente variable à direction multiple et produisez des estimations et des rapports de déblai/remblai en 2D.

Optimisation de vos parcelles

Conception de champs à topographie variable

Distribution et drainage optimaux de l'eau

Minimisation de l'effet des inondations

## GESTION DE L'EAU

### Lames et scrapers



Les lames ou les scrapers Los Antonios sont idéals pour le nivellement ou la mise en forme de vos terrains. Leur conception simple mais très robuste vous garantit un résultat parfait, et ce, pendant de nombreuses campagnes. Pouvant travailler en manuel, en guidage par laser ou par GNSS, elles répondent à toutes les exigences de l'agriculture d'aujourd'hui.

Nivelage des sols agricoles

Rentabilité des cultures

Simple et robuste

Travail manuel ou guidé par laser ou GNSS

Une offre complète pour tous les besoins

## Nivellement et drainage

### WM-Drain



Cette application GNSS vous permet de réaliser votre relevé topographique puis de positionner vos drains en fonction des pentes de vos parcelles. Récupérez les cartes de drainage pour faire vos plans de recollement sur logiciel de bureau. WM-Drain fonctionne sur trancheuse, sous-soleuse et draineuse automotrice.

Efficacité garantie

Coût optimum

Augmentation du potentiel agronomique de la parcelle

Suivi de la courbure du sol grâce au GPS

Possibilité de réaliser des cartes en 3D

### WM-Subsurface

WM-Subsurface est un logiciel de création de plans d'évacuation d'eau dans les parcelles pour les chantiers de drainage. Grâce au relevé de la topographie par GNSS, WM-Subsurface calcule les débits et facilite l'implantation des drains en fonction des pentes et des diamètres de tuyaux. Il est compatible avec WM-Drain.

Mise à disposition du plan de drainage en amont

Un drainage efficace au meilleur coût

Le débit dépend du diamètre du drain et de la pente

Dimensionnement automatique du tuyau

## GESTION DE L'EAU

### Guidage laser



Le guidage Laser est une solution performante et économique pour guider vos outils de nivelage ou de drainage. Que ce soit en simple ou en double pente, en simple ou double récepteur, vous trouverez la solution adaptée à vos exigences.

Solution évolutive

En simple ou double pente

Simplicité de mise en œuvre

6.

## Irrigation

## GESTION DE L'EAU

## IrriConnect



IrriConnect est un système très simple de gestion à distance des rampes et pivots d'irrigation. La position GNSS et l'état de fonctionnement de l'ensemble des appareils sont visualisés sur votre Smartphone en temps réel. Sur les configurations les plus évoluées, l'avancement du pivot et le canon d'extrémité se programment à distance. Pour les enrouleurs, la caméra IrriCam assure la surveillance du canon et de l'enroulement.

Aucune modification électrique majeure de l'appareil

Adaptable sur tous les âges de pivot

Alertes SMS et e-mail en cas de dysfonctionnement

Gain de temps

Tranquillité d'esprit

Traçabilité des irrigations

7.

## Arpentage

## ARPENTAGE

## Canne d'arpentage



Grâce aux cannes d'arpentage piétonnes, profitez d'une solution mobile et robuste pour effectuer des relevés ou des cartographies de vos parcelles, créer des lignes de guidage ou retrouver des bornes cadastrales. Bénéficiez d'une précision submétrique à centimétrique en fonction de la correction choisie. Les cannes d'arpentage sont disponibles sous un univers Android ou Windows selon le logiciel utilisé.

Solution totalement autonome et portable

Adaptable sur les pivots de toutes marques et de tous âges

Connectivité Internet permettant la visualisation de différents fonds de carte

Disponible en location

Avec ou sans abonnement

Jusqu'à 1 cm de précision



8.

## RÉCOLTE

### Cartographie de rendement

#### FarmTRX



FarmTRX est un moniteur vous permettant de créer automatiquement vos cartes de rendement. Vous pouvez l'installer vous-même sur votre moissonneuse-batteuse, procéder à l'étalonnage automatique et récolter.

Installation très simple

Prix abordable

Autonomie pour réaliser vos cartes de rendement

Vos cartes sont automatiquement disponibles sur le site

Données instantanées sur votre smartphone

### Guidage par palpeurs

#### Truesight



Le système Truesight permet d'autoguidé les moissonneuses-batteuses dotées d'un cueilleur en prenant comme repère la culture en cours de récolte. Le capteur est positionné de manière à détecter deux rangs, augmentant ainsi la précision du positionnement.

Connexion directe

Compensation de dévers

S'adapte à tous les cueilleurs

Compatible avec les systèmes Insight et Horizon

Facilement transférable sur un nouveau cueilleur

### Contrôle de hauteur de coupe

#### Insight



Insight est un système de gestion automatique de hauteur pour barres de coupe et cueilleurs de moissonneuses-batteuses et d'ensileuses.

Correction de hauteur très rapide

Réduit la fatigue du chauffeur

Évite à la coupe de toucher le sol

Adaptable sur tous les cueilleurs et barres de coupes

## Niveaux de précision

## GUIDAGE SATELLITE



Le géopositionnement par GNSS repose sur des constellations de satellites : GPS (États-Unis), Glonass (Russie), Galiléo (Europe), Beidou (Chine), etc.

Les exigences des travaux agricoles imposent une précision plus fine et donc une correction de la position (cf. tableau ci-dessous).

Les technologies xFILL et xFILL Premium, exclusivités Trimble, maintiennent la précision centimétrique pendant plusieurs minutes en cas d'indisponibilité momentanée du flux de corrections RTK (radio ou modem).

Précision du signal

Disponibilité du signal

Correction	DÉCIMÉTRIQUE			CENTIMÉTRIQUE		
	EGNOS	ViewPoint RTX	RangePoint RTX	CenterPoint RTX Fast	RTK via radio	RTK via téléphonie
Récepteur	Tout récepteur	NAV-500	NAV-900	NAV-900	NAV-900	NAV-900
Précision à 10 minutes	< 50 cm	< 30 cm	< 15 cm	< 2,5 cm	< 2,5 cm	< 2,5 cm
Répétabilité	-	-	50 cm	2,5 cm	2,5 cm	2,5 cm
Temps d'acquisition	< 5 minutes	< 5 minutes	< 5 minutes	< 2 minutes	Instantané	Instantané
Licence requise	-	-	-	Licence RTK	Licence RTK	Licence RTK
Module requis	-	-	-	-	Radio	Modem (+carte SIM)
Abonnement	-	Oui	Oui	Oui	Oui / Non	Oui / Non

### NAV-500



Compatible avec tous les autoguidages Trimble  
Corrections EGNOS ou Trimble ViewPoint RTX

5 constellations satellitaires

Correction de dévers intégrée

### NAV-900



Fonction de correction de terrain intégrée  
Ensemble des signaux de correction

Compatibilité Bus CAN

Configuration simplifiée

Multi-constellations

## Guidage de véhicule

### TMX-2050



L'écran Trimble TMX-2050 est un écran haut de gamme de 30,5 cm doté d'un environnement Android. Il est idéal pour les opérations multiples, complexes et spécifiques telle que la modulation de dose en temps réel. Sa capacité à connecter un second récepteur lui permet des applications telles que le guidage latéral d'outils, le nivellement ou le drainage.

Matériel ISOBUS évolutif

Compatible guidage d'outils

Accepte un second récepteur GNSS sur les outils

Prend en charge 2 caméras externes

Transfert entre véhicules possible

### GFX-750



La GFX-750 de Trimble est une console de 25,4 cm polyvalente et évolutive. Compatible autoguidage et contrôle de sections, elle saura vous accompagner dans vos travaux d'épandage, de pulvérisation et de semis. Sa fonction ISOBUS vous permettra de piloter plusieurs outils avec un seul écran. Son fonctionnement sous Android la rend intuitive et conviviale.

Polyvalente et conviviale

Gestion ISOBUS des outils

Console connectée pour le transfert de données

Disponible avec les récepteurs NAV-500 et NAV-900

Précision évolutive du RTX jusqu'au RTK

## GUIDAGE SATELLITE

### GFX-350



La console Trimble GFX-350 est facile d'utilisation et évolutive. Elle présente de multiples fonctionnalités avec une installation simplifiée, donnant à chaque exploitation l'accès à l'autoguidage et au contrôle d'application. Le transfert de données est optimisé par ses fonctions Bluetooth et WiFi. Sa compatibilité ISOBUS vous permettra de piloter de nombreux outils quelle que soit la marque.

Contrôleur de tâches ISOBUS et terminal virtuel

Compatible avec les signaux Trimble RTX

Écran Android compact de 17,8 cm

Compatible avec les récepteurs NAV-500 et NAV-900

Console robuste pour être déplacée au quotidien

## Guidage de tracteur

### Autopilot

## GUIDAGE SATELLITE

Le système de guidage automatique Autopilot offre un guidage haute précision intégré, pour n'importe quelle configuration parcellaire. Il dirige votre véhicule automatiquement sur la ligne pour une précision optimale et une productivité accrue. Lorsque votre véhicule s'écarte de la ligne, l'Autopilot s'ajuste sa position et suit la bonne trajectoire. Grâce à ce système «mains libres», la fatigue est réduite et la concentration sur votre tâche accrue.

Précision centimétrique

Mains libres

Vitesse lente et marche arrière

▶ **HYDRAULIQUE** : L'Autopilot commande directement la direction hydraulique de votre véhicule sans encombrer la cabine.

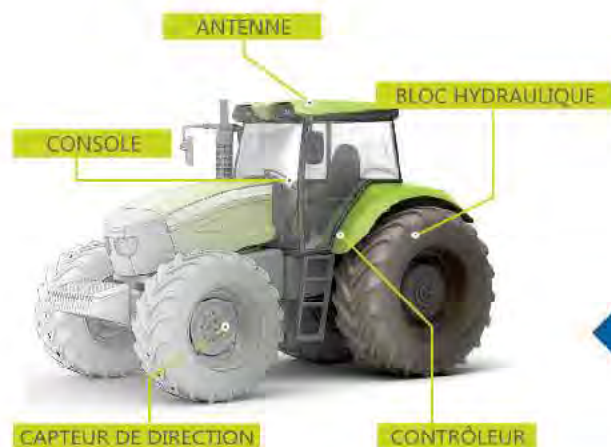
**CAN** : L'Autopilot peut être installé sur de nombreux véhicules prédisposés pour le guidage, minimisant ainsi le coût d'installation.

▶ **AUTOPILOT MOTOR DRIVE** : Ce système de guidage automatique électrique s'installe directement sur la colonne de direction.

Facile à transférer entre les véhicules

Reste engagé à l'arrêt

Prise en main simple et intuitive



## GUIDAGE SATELLITE

## Guidage de tracteur

## EZ-Pilot Pro

Le système EZ-Pilot Pro fournit un guidage de haute précision sur tous les tracteurs et moissonneuses-batteuses. Le véhicule peut prendre la ligne de guidage suivante en marche arrière, l'autoguidage restant engagé. Grâce à ce guidage «mains libres», vous pourrez effectuer vos opérations beaucoup plus sereinement.

Reste engagé à l'arrêt et en marche arrière pendant 15 secondes

Accès à l'autoguidage à un prix abordable

Réduction de la fatigue

Cabine pas encombrée

Transfert rapide entre véhicules

## EZ-Steer

Le système de guidage assisté EZ-Steer tourne le volant à votre place, en combinant l'utilisation d'un moteur et de votre console.

Pendant que l'EZ-Steer maintient votre véhicule sur la ligne, accordez votre concentration sur d'autres tâches, comme le réglage de votre outil.

Technologie de compensation de terrain T2

Pilotage «mains libres»

Réductions des manques et des recouvrements

Désengagement manuel

Installation rapide

Prix très abordable

## Guidage d'outil

## GeoPlough



Le système de guidage GeoPlough a été conçu spécialement pour les charrues dans le but d'obtenir des sillons droits et des bords de champs bien finis. Il fonctionne sur tous les types de charrues à largeur variable, indépendamment du nombre de socs. Grâce au RTK, GeoPlough propose une précision absolue.

Compatible avec les charrues à largeur variable

Paramétrage de la largeur de travail souhaitée

Optimisation du labour dans les bordures de champ

100% du champ travaillé

Labour homogène

Découvrez le **guidage par caméra**. Elle détecte les rangs de culture et guide l'outil pour travailler les inter-rangs.

Alternative au GNSS

Précision de guidage

Vitesse de travail élevée

## TrueGuide



Trueguide est un guidage d'outil passif : il corrige la position du tracteur pour aligner l'outil trainé sur la trajectoire voulue. De cette façon, vous réduisez la dérive incontrôlée de l'outil de plus de 50% par rapport au guidage du tracteur seul.

Installation simple sur l'outil

Adapté aux outils trainés en coteaux

Contrôle des outils larges

Maintien de la trajectoire

Réduction de la dérive de l'outil

## Guidage d'outil

## TrueTracker



Guider le tracteur c'est bien, guider l'outil c'est encore mieux. Pour vos travaux une grande précision ou dans des conditions de dévers, guider tracteur et outil est la meilleure solution. Le système TrueTracker calcule et positionne précisément l'outil dans les coteaux, les trajets en courbe et toutes variations de terrain.

Réduction du compactage et des dégâts subis par les cultures

Correction de roulis individuelle pour le véhicule et l'outil

Pilotage de haute précision sur les terrains difficiles

Nombreux modèles de guidage

Un seul écran en cabine

## Interface outil



Pour guider votre outil, un actionneur est nécessaire. Celui-ci, parfois monté d'origine sur votre outil (coulisseau, essieu directeur, timon articulé...), peut être utilisé pour le guidage automatique. Pour les machines non équipées, Vantage AM propose plusieurs types d'actionneurs correspondant au mieux à votre besoin : vérin stabilisateur, coudre ou translateur.

Notre système le plus polyvalent est l'interface universelle DynaTrac de Laforge. Utilisable sur les différents tracteurs et outils de votre exploitation, elle est conçue pour assurer une position précise de l'outil tout en augmentant la motricité du tracteur.





Simple et rapide à utiliser

Différentes versions selon la puissance du tracteur

Une seule interface pour tous vos outils

Conception brevetée

Meilleure traction

	 <b>TMX-2050</b>	 <b>GFX-750</b>	 <b>GFX-350</b>
<b>Caractéristiques</b>			
Taille de l'écran	30,5 cm	25,4 cm	17,8 cm
Écran tactile	X	X	X
Bluetooth		X	X
Entrée caméra-vidéo	2	1	1
Récepteur GNSS	Inclus	NAV-500 / NAV-900	NAV-500 / NAV-900
Trimble Ag App Central*	X	X	X
Navigation Internet*	X	X	X
Assistance à distance via TeamViewer*	X	X	X
<b>Compatibilités</b>			
Autoguidage	X	X	X
Contrôle d'application des intrants	6 produits max.	4 produits max.	2 produits max.
Coupure de sections automatique**	X	X	X
Modulation de doses**	X	X	X
ISOBUS UT/TC	X	X	X
Guidage d'outil	X		
Nivellement et drainage	X		







\* Nécessite une connexion data

\*\* Manuelle, TUVR, Field-IQ, ISOBUS



## Comparatif des guidages

## GUIDAGE SATELLITE

	 Autopilot	 Autopilot Motor Drive	 EZ-Pilot Pro	 EZ-Pilot	 EZ-Steer
<b>Caractéristiques</b>					
Précision centimétrique sur la ligne	X	X	X	X	
Vitesse minimale d'avancement	70 m/h*	350 m/h	1,6 km/h	1,6 km/h	1,6 km/h
Angle maximum à l'engagement	90°	90°	45°	45°	45°
Distance maximale à l'engagement	1/2 largeur outil	1/2 largeur outil	1/4 largeur outil	1/4 largeur outil	1/4 largeur outil
Maintien de l'engagement à l'arrêt	X	X	15 s max.		
Marche arrière	X	X	15 s max.		
Acquisition de ligne OnSwath	X	X	X		
Demi-tour automatique NextSwath (option)	X	X			
<b>Compatibilités</b>					
TMX-2050	X	X		X	X
GFX-750	X**	X**	X	(X)	X
GFX-350	X**	X**	X	(X)	X
Autoguidage sur véhicules pré-équipés	X				
Guidage d'outil actif TrueTracker	X	X			
Guidage d'outil passif TrueGuide	X	X			

\* Avec capteur d'angle de roue à potentiomètre

\*\* Avec NAV-900

(X) : Remplacement des anciennes consoles

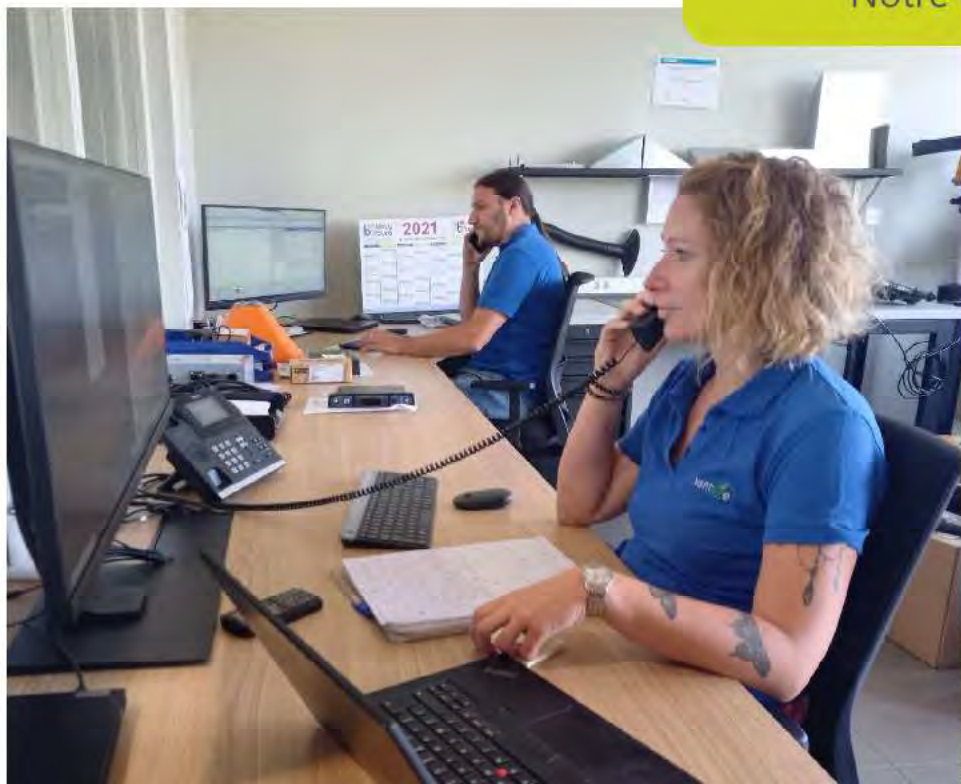
## SERVICE RÉPARATION



Notre ligne SAV : 02 54 35 56 28

Vantage Atlantique-Méditerranée réalise le service après-vente de l'ensemble des matériels d'agriculture de précision de la marque Trimble Agriculture. Nous disposons d'un **centre agréé de niveau 3**, pour la maintenance, la réparation et le dépannage de votre équipement Trimble. Notre équipe dispose également d'une expertise pointue sur un large éventail de systèmes GNSS et Laser de différentes marques.

## ACCOMPAGNEMENT & SAV



Une équipe de plus de 10 techniciens confirmés est à votre écoute pour vous accompagner au quotidien.

Ils vous aident à résoudre les problèmes d'utilisation et vous donnent des conseils pour utiliser au mieux votre équipement.

Nos techniciens sédentaires vous assistent via la **ligne téléphonique gratuite** et prennent le contrôle à distance de vos systèmes Trimble grâce à TeamViewer.

## CONTRAT DE SERVICE

---



 02 54 35 56 28

## ESPACE CLIENT (EXTRANET)

---



[www.vantage-am.fr](http://www.vantage-am.fr)

## SERVICE PIÈCES

---



 02 54 35 07 89

## ACHAT ET VENTE DE MATERIEL D'OCCASION

---



 07 86 54 00 28

## EXTENSION DE GARANTIE

---



 02 54 35 56 28

## CONFIGURATEUR EN LIGNE

---




[www.vantage-am.fr](http://www.vantage-am.fr)

## PRÊT ET LOCATION

---



 02 54 35 00 02

## SERVICE ABONNEMENT

---



 02 54 35 07 92



Siège social : Fontenay, 36130 Déols

02 54 35 00 02

[infos@vantage-am.fr](mailto:infos@vantage-am.fr)

[www.vantage-am.fr](http://www.vantage-am.fr)